



УТВЕРЖДАЮ
Начальник управления
социальной защиты населения
г. Тобольска

Е.В. Глесина

« ___ » _____ 20__ г.

ПАСПОРТ ДОСТУПНОСТИ
объекта социальной инфраструктуры (ОСИ)
№ 3

1. Общие сведения об объекте

- 1.1. Наименование (вид) объекта МАДОУ «Детский сад № 1» г. Тобольска
1.2. Адрес объекта Тюменская область г. Тобольск 7 микрорайон, дом 50(корпус 3)
1.3. Сведения о размещении объекта:
- отдельно стоящее здание 2 этажа, 2648,9 кв.м
- часть здания _____ этажей (или на _____ этаже), _____ кв.м
• - наличие прилегающего земельного участка (да, нет): 10818,7 кв.м
1.4. Год постройки здания 1985, последнего капитального ремонта нет
1.5. Дата предстоящих плановых ремонтных работ: текущего __ __ __, капитального 2016-2025

сведения об организации, расположенной на объекте

- 1.6. Название организации (учреждения), (полное юридическое наименование – согласно Уставу, краткое наименование) Муниципальное автономное дошкольное образовательное учреждение «Детский сад комбинированного вида № 1» г. Тобольска (МАДОУ «Детский сад № 1» г. Тобольска)
1.7. Юридический адрес организации (учреждения) 626157, Россия, Тюменская область г. Тобольск, 7 микрорайон, дом 49
1.8. Основание для пользования объектом (оперативное управление, аренда, собственность) – оперативное управление.
1.9. Форма собственности (государственная, негосударственная) государственная
1.10. Территориальная принадлежность (федеральная, региональная, муниципальная) – муниципальная
1.11. Вышестоящая организация (наименование) Комитет по образованию администрации города Тобольска
1.12. Адрес вышестоящей организации, другие координаты Тюменская область г. Тобольск, ул. Ремезова, 27-3 этаж, тел./факс (3456)22-66-41, tobolsk.lesson@mail.ru

2. Характеристика деятельности организации на объекте (по обслуживанию населения)

- 2.1 Сфера деятельности (здравоохранение, образование, социальная защита, физическая культура и спорт, культура, связь и информация, транспорт, жилой фонд, потребительский рынок и сфера услуг, другое)
образование
2.2 Виды оказываемых услуг дошкольное образование (предшествующее начальному общему образованию)
2.3 Форма оказания услуг: (на объекте, с длительным пребыванием, в т.ч. проживанием, на дому, дистанционно) – на объекте
2.4 Категории обслуживаемого населения по возрасту: (дети, взрослые трудоспособного возраста, пожилые; все возрастные категории) - дети от 1 года до 8 лет
2.5 Категории обслуживаемых инвалидов: инвалиды, передвигающиеся на коляске, инвалиды с нарушениями опорно-двигательного аппарата; нарушениями зрения, нарушениями умственного развития
2.6 Плановая мощность: посещаемость (количество обслуживаемых в день), вместимость, пропускная способность 406 воспитанников
2.7 Участие в исполнении ИПР инвалида, ребенка-инвалида (да, нет) нет

3. Состояние доступности объекта

3.1 Путь следования к объекту пассажирским транспортом

(описать маршрут движения с использованием пассажирского транспорта)
автобусы № 1, 4, 6, 9, 10 остановка - гостиница Нефтехимик .

наличие адаптированного пассажирского транспорта к объекту нет

3.2 Путь к объекту от ближайшей остановки пассажирского транспорта:

3.2.1 расстояние до объекта от остановки транспорта 500 м

3.2.2 время движения (пешком) 10 мин

3.2.3 наличие выделенного от проезжей части пешеходного пути (*да, нет*) - да

3.2.4 Перекрестки: нерегулируемые; регулируемые, со звуковой сигнализацией, таймером.

3.2.5 Информация на пути следования к объекту: нет

3.2.6 Перепады высоты на пути: есть

Их обустройство для инвалидов на коляске: нет

3.3 Организация доступности объекта для инвалидов – форма обслуживания*

№№ п/п	Категория инвалидов (вид нарушения)	Вариант организации доступности объекта (формы обслуживания)*
1.	Все категории инвалидов и МГН	«ДУ» при оказании ситуационной помощи
	<i>в том числе инвалиды:</i>	
2	передвигающиеся на креслах-колясках	«ВНД»
3	с нарушениями опорно-двигательного аппарата	«ДУ»
4	с нарушениями зрения	«ВНД»
5	с нарушениями слуха	«ДУ»
6	с нарушениями умственного развития	«ДУ»

* - указывается один из вариантов: «А», «Б», «ДУ», «ВНД»

3.4 Состояние доступности основных структурно-функциональных зон

№№ п \п	Основные структурно-функциональные зоны	Состояние доступности, в том числе для основных категорий инвалидов**
1	Территория, прилегающая к зданию (участок)	ДЧ-И (О,У,Г,С)
2	Вход (входы) в здание	ДЧ-И (О,У,Г,С)
2.1.	Вход в группу	ДЧ-И (Г,О,У)
3	Путь (пути) движения внутри здания (в т.ч. пути эвакуации)	ДЧ-И (Г,О,У)
4	Зона целевого назначения здания (целевого посещения объекта)	ДЧ-И (Г,О,У)
5	Санитарно-гигиенические помещения	ДЧ-И (Г,О,У)
6	Система информации и связи (на всех зонах)	ВНД
7	Пути движения к объекту (от остановки транспорта)	ДЧ-И(Г,У)

** Указывается: ДП-В - доступно полностью всем; ДП-И (К, О, С, Г, У) – доступно полностью избирательно (указать категории инвалидов); ДЧ-В - доступно частично всем; ДЧ-И (К, О, С, Г, У) – доступно частично избирательно (указать категории инвалидов); ДУ - доступно условно, ВНД – временно недоступно

3.5. ИТОГОВОЕ ЗАКЛЮЧЕНИЕ о состоянии доступности ОСИ: Состояние доступности объекта оценено как условная доступность при оказании ситуационной помощи. Для решения вопросов доступности для всех категорий инвалидов в качестве безусловно обязательных мер требуется, прежде всего, установить информацию об ОСИ у входа на территорию, продумать и обозначить на схемах наиболее оптимальные пути движения к зоне целевого назначения и санитарно-гигиеническим помещениям. Для обеспечения полной доступности объекта для инвалидов с умственными нарушениями необходимо организовать размещение инфор-



УТВЕРЖДАЮ
 Директор МАДОУ
 «Детский сад № 1» г. Тобольска
 Т.Л.Хлызова
 2014 г.

АНКЕТА
(информация об объекте социальной инфраструктуры)
К ПАСПОРТУ ДОСТУПНОСТИ ОСИ
№3

1. Общие сведения об объекте

- 1.1. Наименование (вид) объекта МАДОУ «Детский сад № 1» г. Тобольска
- 1.2. Адрес объекта Тюменская область г. Тобольск 7 микрорайон, дом 50(корпус3)
- 1.3. Сведения о размещении объекта:
 - отдельно стоящее здание 2 этажа, 2648,9 кв.м
 - часть здания _____ этажей (или на _____ этаже), _____ кв.м
 - наличие прилегающего земельного участка (да, нет); 10818,7 кв.м
- 1.4. Год постройки здания 1985, последнего капитального ремонта нет
- 1.5. Дата предстоящих плановых ремонтных работ: текущего - ____, капитального 2016-2025

сведения об организации, расположенной на объекте

- 1.6. Название организации (учреждения), (полное юридическое наименование – согласно Уставу, краткое наименование) Муниципальное автономное дошкольное образовательное учреждение «Детский сад комбинированного вида № 1» г. Тобольска (МАДОУ «Детский сад № 1» г. Тобольска)
- 1.7. Юридический адрес организации (учреждения) 626157, Россия, Тюменская область г. Тобольск, 7 микрорайон, дом 49
- 1.8. Основание для пользования объектом (оперативное управление, аренда, собственность) – оперативное управление
- 1.9. Форма собственности (государственная, негосударственная) - государственная
- 1.10. Территориальная принадлежность (федеральная, региональная, муниципальная) - муниципальная
- 1.11. Вышестоящая организация (наименование) Комитет по образованию администрации города Тобольска
- 1.12. Адрес вышестоящей организации, другие координаты Тюменская область г. Тобольск, ул. Ремезова, 27-3 этаж, тел./факс (3456)22-66-41, tobolsk_lesson@mail.ru

2. Характеристика деятельности организации на объекте

- 2.1 Сфера деятельности (здравоохранение, образование, социальная защита, физическая культура и спорт, культура, связь и информация, транспорт, жилой фонд, потребительский рынок и сфера услуг, другое) образование
- 2.2 Виды оказываемых услуг дошкольное образование (предшествующее начальному общему образованию)
- 2.3 Форма оказания услуг: (на объекте, с длительным пребыванием, в т.ч. проживанием, на дому, дистанционно) – на объекте
- 2.4 Категории обслуживаемого населения по возрасту: (дети, взрослые трудоспособного возраста, пожилые; все возрастные категории) - дети от 1 года до 8 лет
- 2.5 Категории обслуживаемых инвалидов: инвалиды, передвигающиеся на коляске, нарушениями зрения, нарушениями умственного развития
- 2.6 Плановая мощность: посещаемость (количество обслуживаемых в день), вместимость, пропускная способность 426
- 2.7 Участие в исполнении ИПР инвалида, ребенка-инвалида (да, нет) - нет

3. Состояние доступности объекта для инвалидов и других маломобильных групп населения (МГН)

3.1 Путь следования к объекту пассажирским транспортом

(описать маршрут движения с использованием пассажирского транспорта)

автобусы № 1, 4, 6, 9, 10 остановка - гостиница Нефтехимик

наличие адаптированного пассажирского транспорта к объекту нет

3.2 Путь к объекту от ближайшей остановки пассажирского транспорта:

3.2.1 расстояние до объекта от остановки транспорта 500 м

3.2.2 время движения (пешком) 10 мин

3.2.3 наличие выделенного от проезжей части пешеходного пути (да, нет) - да

3.2.4 Перекрестки: нерегулируемые; регулируемые, со звуковой сигнализацией, таймером.

3.2.5 Информация на пути следования к объекту: нет

3.2.6 Перепады высоты на пути: есть (описать бордюры)

Их обустройство для инвалидов на коляске: нет

3.3 Вариант организации доступности ОСИ (формы обслуживания)* с учетом СП 35-101-2001

№№ п/п	Категория инвалидов (вид нарушения)	Вариант организации доступности объекта
1.	Все категории инвалидов и МГН	«ДУ» при оказании ситуационной помощи
	<i>в том числе инвалиды:</i>	
2	передвигающиеся на креслах-колясках	«ВНД»
3	с нарушениями опорно-двигательного аппарата	«ДУ»
4	с нарушениями зрения	«ВНД»
5	с нарушениями слуха	«ДУ»
6	с нарушениями умственного развития	«ДУ»

* - указывается один из вариантов: «А», «Б», «ДУ», «ВНД»

4. Управленческое решение (предложения по адаптации основных структурных элементов объекта)

№ п/п	Основные структурно-функциональные зоны объекта	Рекомендации по адаптации объекта (вид работы)*
1	Территория, прилегающая к зданию (участок)	текущий ремонт
2	Вход (входы) в здание	текущий капитальный ремонт
3	Путь (пути) движения внутри здания (в т.ч. пути эвакуации)	текущий ремонт индивидуальное решение с ТСП
4	Зона целевого назначения (целевого посещения объекта)	текущий ремонт
5	Санитарно-гигиенические помещения	капитальный ремонт индивидуальное решение с ТСП
6	Система информации на объекте (на всех зонах)	текущий ремонт
7	Пути движения к объекту (от остановки транспорта)	текущий ремонт
8.	Все зоны и участки	текущий ремонт индивидуальное решение с ТСП

* - указывается один из вариантов (видов работ): не нуждается; ремонт (текущий, капитальный); индивидуальное решение с ТСП; технические решения невозможны – организация альтернативной формы обслуживания

Размещение информации на карте доступности субъекта РФ согласовано _____

Н.М. Русанова, директор МАДОУ «Детский сад № 1» г. Тобольска

(подпись, Ф.И.О., должность; координаты для связи уполномоченного представителя объекта)

мации на ясном языке на всех структурно-функциональных этажах. Для обеспечения полной доступности объекта для инвалидов с нарушениями слуха рекомендуется разместить визуальную информацию на путях движения к зоне оказания услуг, для приёма МГН всех категорий заключается в размещение комплексной системы информации на всех этажах. Для решения вопросов доступности для инвалидов с иными нарушениями опорно-двигательного аппарата необходимо обустроить входной узел (приобретение технических средств реабилитации, вертикального подъёмника) и пути движения к зоне оказания услуг, установка нормативных поручней на лестницах и вдоль стен.

Для обеспечения доступности для инвалидов с нарушениями зрения может решаться путём оказания ситуационной помощи, что обеспечит условную доступность объекта; при комплексном развитии системы информации на объекте с использованием контрастных и тактильных направляющих на всех путях движения, дублировании основной информации рельефно-точечным шрифтом и акустической информацией может быть достигнута полная доступность объекта для граждан с нарушениями зрения.

4. Управленческое решение

4.1. Рекомендации по адаптации основных структурных элементов объекта

№ № п \п	Основные структурно-функциональные зоны объекта	Рекомендации по адаптации объекта (вид работы)*
1	Территория, прилегающая к зданию (участок)	текущий ремонт
2	Вход (входы) в здание	текущий капитальный ремонт
3	Путь (пути) движения внутри здания (в т.ч. пути эвакуации)	текущий ремонт индивидуальное решение с ТСР
4	Зона целевого назначения здания (целевого посещения объекта)	текущий ремонт
5	Санитарно-гигиенические помещения	капитальный ремонт индивидуальное решение с ТСР
6	Система информации на объекте (на всех зонах)	текущий ремонт
7	Пути движения к объекту (от остановки транспорта)	текущий ремонт
8	Все зоны и участки	текущий ремонт индивидуальное решение с ТСР

* - указывается один из вариантов (видов работ): не нуждается; ремонт (текущий, капитальный); индивидуальное решение с ТСР; технические решения невозможны – организация альтернативной формы обслуживания

4.2. Период проведения работ _____ 2016-2025

в рамках исполнения п.2.1, Задача 2, Приложение №1, «Перечень мероприятий региональной комплексной программы Тюменской области «Доступная среда» на 2011 - 2015 годы». Распоряжение Правительства Тюменской области от 28.12.2012 № 2862-рп «Об утверждении Региональной комплексной программы «Доступная среда» на 2011-2015 годы» и Государственной программы Российской Федерации «Доступная среда» на 2011 -2015 годы, согласно Постановления Правительства Российской Федерации от 17 марта 2011 №175, Муниципальная комплексная программа «Доступная среда» на 2013-2015 гг.. Распоряжение Администрации г. Тобольска от 01.08.2013 № 13-рк «Об утверждении Муниципальной комплексной программы «Доступная среда» на 2013-2015 гг. Государственная программа РФ «Доступная среда» на 2011-2015годы» постановление Правительства РФ №297 от 15 апреля 2014 года Продление программы до 2020 года (Распоряжение Правительства РФ №2136-р от 27 октября 2014г.)

Распоряжение правительства тюменской области от 22.09.2015 №1516-рп «Об утверждении Регионального плана мероприятий («дорожная карта» «Повышение доступности приоритетных объектов и услуг в приоритетных сферах жизнедеятельности инвалидов и других маломобильных групп населения в Тюменской области» до 2020 года») (Распоряжение Правительства

Тюменской области №709-пр от 27.06.2016г. о продлении до 2025года)

(указывается наименование документа: программы, плана)

4.3 Ожидаемый результат (по состоянию доступности) после выполнения работ по адаптации беспрепятственный доступ (эвакуация) на объект

Оценка результата исполнения программы, плана (по состоянию доступности) ДП-И (о,с,у), ДУ-И (г)

4.4. Для принятия решения требуется, не требуется (нужное подчеркнуть):

Согласование:

Тюменской региональной общественной организации инвалидов (ТРООИ) «Равные возможности»;

Тобольской районной общественной организации Общероссийской общественной организации всероссийского общества инвалидов (ВОИ);

Тобольской городской организации Всероссийского общества слепых (ВОС);

Тобольской городской организации Всероссийского общества глухих (ВОГ)

Имеется заключение уполномоченной организации о состоянии доступности объекта (наименование документа и выдавшей его организации, дата), прилагается

4.5. Информация размещена (обновлена) на Карте доступности субъекта РФ дата 27.10.2014 информационный портал Государственной программы «Доступная среда» www.zhit-vmeste.ru (Жить вместе), <http://zhit-vmeste.ru/map/> (Карта доступности объектов)

(наименование сайта, портала)

5. Особые отметки

Паспорт сформирован на основании:

1. Анкеты (информации об объекте) от «01» 06 2017г.,

2. Акта обследования объекта: от «25» 05 2017 г.

3. Решения Комиссии : от «01» 06 2017 г.



АКТ ОБСЛЕДОВАНИЯ
объекта социальной инфраструктуры
К ПАСПОРТУ ДОСТУПНОСТИ ОСИ
№ 3

Тюменская область, г. Тюмень

« » 2017 г.

Наименование территориального
образования субъекта РФ

1. Общие сведения об объекте

- 1.1. Наименование (вид) объекта МАДОУ «Детский сад № 1» г. Тюмень
1.2. Адрес объекта Тюменская область г. Тюмень 7 микрорайон, дом 50(корпус3)
1.3. Сведения о размещении объекта:
- отдельно стоящее здание 2 этажа, 10818,7 кв.м
- часть здания _____ этажей (или на _____ этаже), _____ кв.м
- наличие прилегающего земельного участка (да, нет); 10808,7 кв.м
1.4. Год постройки здания 1985, последнего капитального ремонта нет
1.5. Дата предстоящих плановых ремонтных работ: текущего - _____, капитального 2016-2025
1.6. Название организации (учреждения), (полное юридическое наименование – согласно Уставу, краткое наименование) Муниципальное автономное дошкольное образовательное учреждение «Детский сад комбинированного вида № 1» г. Тюмень (МАДОУ «Детский сад № 1» г. Тюмень)
1.7. Юридический адрес организации (учреждения) 626157, Россия, Тюменская область г. Тюмень, 7 микрорайон, дом 49

2. Характеристика деятельности организации на объекте

Дополнительная информация образование

3. Состояние доступности объекта

3.1 Путь следования к объекту пассажирским транспортом

(описать маршрут движения с использованием пассажирского транспорта)

автобусы № 1, 4, 6, 9, 10 остановка - гостиница Нефтехимик,
наличие адаптированного пассажирского транспорта к объекту - нет

3.2 Путь к объекту от ближайшей остановки пассажирского транспорта:

3.2.1 расстояние до объекта от остановки транспорта - 500м

3.2.2 время движения (пешком) - 10 мин

3.2.3 наличие выделенного от проезжей части пешеходного пути (да, нет) - да

3.2.4 Перекрестки: нерегулируемые; регулируемые, со звуковой сигнализацией, таймером.

3.2.5 Информация на пути следования к объекту: нет

3.2.6 Перепады высоты на пути: есть (описать бордюры)

Их обустройство для инвалидов на коляске: нет

3.3 Организация доступности объекта для инвалидов – форма обслуживания

№№ п/п	Категория инвалидов (вид нарушения)	Вариант организации доступности объекта (формы обслуживания)*
1.	Все категории инвалидов и МГН	«ДУ» при оказании ситуационной помощи
	<i>в том числе инвалиды:</i>	
2	передвигающиеся на креслах-колясках	«ВНД»
3	с нарушениями опорно-двигательного аппарата	«ДУ»
4	с нарушениями зрения	«ВНД»
5	с нарушениями слуха	«ДУ»
6	с нарушениями умственного развития	«ДУ»

* - указывается один из вариантов: «А», «Б», «ДУ», «ВНД»

3.4 Состояние доступности основных структурно-функциональных зон

№ п/п	Основные структурно-функциональные зоны	Состояние доступности, в том числе для основных категорий инвалидов**	Приложение	
			№ на плане	№ фото
1	Территория, прилегающая к зданию (участок)	ДЧ-И (С,Г,О,У)		1,2,4
2	Вход (входы) в здание	ДЧ-И (С,Г,О,У)		3,4,12
2.1	Вход вгруппу	ДЧ-И (Г,О,У)		4
3	Путь (пути) движения внутри здания (в т.ч. пути эвакуации)	ДЧ-И (Г,О,У)		3,5,6,7,14
4	Зона целевого назначения здания (целевого посещения объекта)	ДЧ-И (Г,О,У)		16
5	Санитарно-гигиенические помещения	ДЧ-И (Г,У)		8,9
6	Система информации и связи (на всех зонах)	ВНД		10,11,17,18

** Указывается: ДП-В - доступно полностью всем; ДП-И (К, О, С, Г, У) – доступно полностью избирательно (указать категории инвалидов); ДЧ-В - доступно частично всем; ДЧ-И (К, О, С, Г, У) – доступно частично избирательно (указать категории инвалидов); ДУ - доступно условно, ВНД - недоступно

3.5. ИТОГОВОЕ ЗАКЛЮЧЕНИЕ о состоянии доступности ОСИ: Состояние доступности объекта оценено как условная доступность при оказании ситуационной помощи. Для решения вопросов доступности для всех категорий инвалидов в качестве безусловно обязательных мер требуется, прежде всего, установить информацию об ОСИ у входа на территорию, продумать и обозначить на схемах наиболее оптимальные пути движения к зоне целевого назначения и санитарно-гигиеническим помещениям. Для обеспечения полной доступности объекта для инвалидов с умственными нарушениями необходимо организовать размещение информации на ясном языке на всех структурно-функциональных этажах. Для обеспечения полной доступности объекта для инвалидов с нарушениями слуха рекомендуется разместить визуальную информацию на путях движения к зоне оказания услуг, для приёма МГН всех категорий заключается в размещение комплексной системы информации на всех этажах. Для решения вопросов доступности для инвалидов с иными нарушениями опорно-двигательного аппарата необходимо обустроить входной узел (приобретение технических средств реабилитации, вертикального подъёмника) и пути движения к зоне оказания услуг. Для обеспечения доступности для инвалидов с нарушениями зрения может решаться путём оказания ситуационной помощи, что обеспечит условную доступность объекта, а комплексном развитии системы

информации на объекте с использованием контрастных и тактильных направляющих на всех путях движения, дублировании основной информации рельефно-точечным шрифтом и акустической информацией может быть достигнута полная доступность объекта для граждан с нарушениями зрения.

4. Управленческое решение (проект)

4.1. Рекомендации по адаптации основных структурных элементов объекта:

№ п/п	Основные структурно-функциональные зоны объекта	Рекомендации по адаптации объекта (вид работы)*
1	Территория, прилегающая к зданию (участок)	текущий ремонт
2	Вход (входы) в здание	текущий капитальный ремонт
3	Путь (пути) движения внутри здания (в т.ч. пути эвакуации)	текущий ремонт индивидуальное решение с ТСР
4	Зона целевого назначения здания (целевого посещения объекта)	текущий ремонт
5	Санитарно-гигиенические помещения	капитальный ремонт индивидуальное решение с ТСР
6	Система информации на объекте (на всех зонах)	текущий ремонт
7	Пути движения к объекту (от остановки транспорта)	текущий ремонт
8.	Все зоны и участки	текущий ремонт индивидуальное решение с ТСР

* - указывается один из вариантов (видов работ): не нуждается; ремонт (текущий, капитальный); индивидуальное решение с ТСР; технические решения невозможны – организация альтернативной формы обслуживания

4.2. Период проведения работ 2016-2025

в рамках исполнения п.2.1, Задача 2, Приложение №1, «Перечень мероприятий региональной комплексной программы Тюменской области «Доступная среда» на 2011 - 2015 годы». Распоряжение Правительства Тюменской области от 28.12.2012 № 2862-рп «Об утверждении Региональной комплексной программы «Доступная среда» на 2011-2015 годы» и Государственной программы Российской Федерации «Доступная среда» на 2011 -2015 годы, согласно Постановления Правительства Российской Федерации от 17 марта 2011 №175, Муниципальная комплексная программа «Доступная среда» на 2013-2015 гг., Распоряжение Администрации г. Тобольска от 01.08.2013 № 13-рк «Об утверждении Муниципальной комплексной программы «Доступная среда» на 2013-2015 гг. Государственная программа РФ «Доступная среда» на 2011-2015 годы» постановление Правительства РФ №297 от 15 апреля 2014 года Продление программы до 2020 года (Распоряжение Правительства РФ №2136-р от 27 октября 2014г.)

Распоряжение правительства тюменской области от 22.09.2015 №1516-рп «Об утверждении Регионального плана мероприятий («дорожная карта» «Повышение доступности приоритетных объектов и услуг в приоритетных сферах жизнедеятельности инвалидов и других маломобильных групп населения в Тюменской области» до 2020 года)» (Распоряжение Правительства Тюменской области №709-рп от 27.06.2016г. о продлении до 2025 года)

(указывается наименование документа: программы, плана)

4.3 Ожидаемый результат (по состоянию доступности) после выполнения работ по адаптации беспрепятственный доступ (эвакуация) на объекте

Оценка результата исполнения программы, плана (по состоянию доступности) ДП-И (о,с,у), ДУ-И (г)

4.4. Для принятия решения требуется, не требуется (нужное подчеркнуть):

4.4.1. согласование :Межведомственной рабочей группой при городской Комиссии по координации деятельности в сфере реабилитации инвалидов.

4.4.2. согласование работ с надзорными органами (в сфере проектирования и строительства, архитектуры, охраны памятников, другое - указать)

4.4.3. техническая экспертиза; разработка проектно-сметной документации;

4.4.4. согласование с вышестоящей организацией (собственником объекта);

4.4.5. согласование с общественными организациями инвалидов:

Тюменская региональная общественная организация инвалидов (ТРООИ) «Равные возможности»;

Тобольская районная общественная организация Всероссийского общества инвалидов (ВОИ);

Тобольская городская организация Всероссийского общества слепых (ВОС);

Тобольская городская организация Всероссийского общества глухих (ВОГ).

4.4.6. другое _____

Имеется заключение уполномоченной организации о состоянии доступности объекта (наименование документа и выдавшей его организации, дата), прилагается

4.7. Информация может быть размещена (обновлена) на Карте доступности субъекта РФ информационный портал Государственной программы «Доступная среда» www.zhit-vmeste.ru (Жить вместе), <http://zhit-vmeste.ru/map/> (Карта доступности объектов)

(наименование сайта, портала)

5. Особые отметки

ПРИЛОЖЕНИЯ:

Результаты обследования:

1. Территории, прилегающей к объекту на 1 л.
2. Входа (входов) в здание на 1 л.
3. Путей движения в здании на 1 л.
4. Зоны целевого назначения объекта на 1 л.
5. Санитарно-гигиенических помещений на 1 л.
6. Системы информации (и связи) на объекте на 1 л.

Результаты фотофиксации на объекте _____ на _____ л.

Поэтажные планы, паспорт БТИ _____ на _____ л.

Другое (в том числе дополнительная информация о путях движения к объекту)

Руководитель рабочей группы:

Начальник отдела организации

соц. обслуживания и работы с семьёй, детьми и

инвалидами УСЗН г.Тобольска

Загваздин Сергей Александрович

(Должность, Ф.И.О.)



(подпись)

Члены рабочей группы:

Архитектор МАУ «Многофункциональный центр»

г.Тобольска

Галимов Степан Рафаилович

(Должность, Ф.И.О.)



(подпись)

Главный специалист отдела организации

соц. обслуживания и работы с семьёй, детьми и

инвалидами УСЗН г.Тобольска

Саитбаталова Нина Васильевна

(Должность, Ф.И.О.)



(подпись)

Заведующая отделения дневного пребывания несовершеннолетних
и реабилитации инвалидов

МАУ «Центр» г. Тобольска

Новоселова Катерина Сергеевна

(Должность, Ф.И.О.)



(Подпись)

В том числе:

представители общественных организаций инвалидов

Председатель Тобольской районной общественной организации

Всероссийского общества инвалидов (ВОИ)

Варавко Наталья Юрьевна

(Должность, Ф.И.О.)



(Подпись)

Председатель Тобольской городской организации

Всероссийского общества слепых (ВОС)

Непомнящих Ольга Федоровна

(Должность, Ф.И.О.)



(Подпись)

Представитель Тобольской городской организации

Всероссийского общества глухих (ВОГ)

Ваулина Елена Анатольевна

(Должность, Ф.И.О.)

Председатель Тюменской региональной общественной

организации инвалидов (ТРОИ) «Равные возможности»

Маркштедер

Сергей Иванович

(Должность, Ф.И.О.)



(Подпись)

Представители организации, расположенной на объекте:

Заместитель председателя комитета градостроительной

политики администрации города Тобольска

Воронина Елена Петровна

(Должность, Ф.И.О.)



(Подпись)

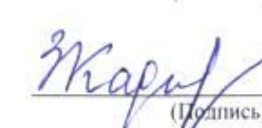
Заместитель директора МАДОУ «Детский сад №1»

г.Тобольска

Кадырова Зулейха

Мучиповна

(Должность, Ф.И.О.)



(Подпись)

Директор МАДОУ «Детский сад № 1»

г. Тобольска

Хлызова

Татьяна Леонидовна

(Должность, Ф.И.О.)



(Подпись)

Управленческое решение согласовано « ____ » _____ 20__ г. (протокол № ____)
 Комиссией (название). _____

Приложение 1

к Акту обследования ОСИ к паспорту доступности ОСИ № ____ от « ____ » _____ 2017 г.

I Результаты обследования:

1. Территории, прилегающей к зданию (участка)

МАДОУ «Детский сад № 1» г. Тобольска, 7 мкр-н, дом 50(корпус3)

Наименование объекта, адрес

№ п/п	Наименование функционально-планировочного элемента	Наличие элемента			Выявленные нарушения и замечания		Работы по адаптации объектов	
		есть/нет	№ на плане	№ фото	Содержание	Значимо для инвалида (категория)	Содержание	Виды работ(*)
1.1	Вход (входы) на территорию	есть		1	отсутствует информация об ОСИ	все	Привести в соответствие со СНиП 35-01-2001 СП 59.13330	ТР,ТСР, Орг.
1.2	Путь (пути) движения на территории	есть		2	На пути передвижения имеются выступающие объекты (бордюры); неровная поверхность; отсутствует обозначение направлений движения к входам для МГН.	все	Привести в соответствие со СНиП 35-01-2001 СП 59.13330	ТР,ТСР, Орг.
1.3	Лестница (наружная)	нет		4	-	все	-	ТР,ТСР, Орг.
1.4	Пандус (наружный)	нет		4	-	К,О	-	КР,ТСР, Орг.
1.5	Автостоянка и парковка	нет		-	-	-	Оборудовать стоянку в соответствии с п.4.2. СП59.13330.2012	ТР,ТСР, Орг.
	ОБЩИЕ требования к зоне				Отсутствие удобного передвижения МГН к зданию, нет информационной поддержки на путях движения		Привести в соответствие со СНиП 35-01-2001 СП 59.13330	ТР,ТСР, Орг.

II Заключение по зоне:

Наименование структурно-функциональной зоны	Состояние доступности* (к пункту 3.4 Акта обследования ОСИ)	Приложение		Рекомендации по адаптации (вид работы)** к пункту 4.1 Акта обследования ОСИ
		№ на плане	№ фото	
Территория, прилегающая к зданию	ДЧ-И (С,Г,О,У)		1,2,4	ТР,ТСП,Орг.

*** указывается:**

ДП-В - доступно полностью всем;

ДП-И (К, О, С, Г, У) – доступно полностью избирательно (указать категории инвалидов);

ДЧ-В - доступно частично всем;

ДЧ-И (К, О, С, Г, У) – доступно частично избирательно (указать категории инвалидов);

ДУ - доступно условно,

ВНД - недоступно

****указывается один из вариантов:**

не нуждается; ремонт (текущий, капитальный);

индивидуальное решение с ТСП;

технические решения невозможны – организация альтернативной формы обслуживания

*Орг.- организационные работы

I Результаты обследования:**2. Входа (входов) в здание**

МАДОУ «Детский сад № 1» г. Тобольска, 7 мкр-н, дом 50(корпус3)

Наименование объекта, адрес

№ п/п	Наименование функционально-планировочного элемента	Наличие элемента			Выявленные нарушения и замечания		Работы по адаптации объектов	
		есть/нет	№ на плане	№ фото	Содержание	Значимо для инвалида (категория)	Содержание	Виды работ
2.1	Лестница (наружная)	есть		3	Не соответствует СНиП 35-01-2001	все	Привести в соответствие со СНиП 35-01-2001 СП.59.13330.2012	ТР,ТСР, Орг.
2.2	Пандус (наружный)	нет		4	Установка пандуса	К,О	В Соответствии со СНиП 35-01-2001 СП.59.13330.2012	ТР,ТСР, Орг.
2.3	Входная площадка (перед дверью)	есть		3	Отсутствуют водоотвод, дренажные и водосборные решетки	все	Привести в соответствие со СНиП 35-01-2001 СП.59.13330.2012	ТР,ТСР, Орг.
2.4	Дверь (входная)	есть		3	Не соответствует СНиП 35-01-2001	все	Привести в соответствие со СНиП 35-01-2001, СП.59.13330.2012	ТР,ТСР, Орг.
2.5	Тамбур	есть		12	Не соответствует СНиП 35-01-2001	все	Привести в соответствие со СНиП 35-01-2001 СП.59.13330.2012	ТР,ТСР, Орг.
	ОБЩИЕ требования к зоне				Вход не приспособлен для МГН, отсутствует системная информация на входе	все	Привести в соответствие со СНиП 35-01-2001 СП.59.13330.2012	ТР,ТСР, Орг.

II Заключение по зоне:

Наименование структурно-функциональной зоны	Состояние доступности* (к пункту 3.4 Акта обследования ОСИ)	Приложение		Рекомендации по адаптации (вид работы)** к пункту 4.1 Акта обследования ОСИ
		№ на плане	№ фото	
Вход в здание	ДЧ-И (С,Г,О,У)		3,4,12	ТР,ТСР,Орг.

*указывается:

ДП-В - доступно полностью всем;

ДП-И (К, О, С, Г, У) – доступно полностью избирательно (указать категории инвалидов)

ДЧ-В - доступно частично всем;

ДЧ-И (К, О, С, Г, У) – доступно частично избирательно (указать категории инвалидов);

ДУ - доступно условно,

ВНД - недоступно

**указывается один из вариантов:

не нуждается; ремонт (текущий, капитальный);

индивидуальное решение с ТСР;

технические решения невозможны – организация альтернативной формы обслуживания

*Орг.- организационные работы

I Результаты обследования:**3. Пути (путей) движения внутри здания (в т.ч. путей эвакуации)**МАДОУ «Детский сад № 1» г. Тобольска, 7 мкр-н, дом 50(корпус3)

Наименование объекта, адрес

№ п/п	Наименование функционально-планировочного элемента	Наличие элемента			Выявленные нарушения и замечания		Работы по адаптации объектов	
		есть/нет	№ на плане	№ фото	Содержание	Значимо для инвалида (категория)	Содержание	Виды работ
3.1	Коридор (вестибюль, зона ожидания, галерея, балкон)	есть		5,7	не продуман рациональный маршрут МГН к зоне целевого назначения; отсутствие комплексной информации о пути и направлении движения со схемой расположения и функциональным назначением помещений; отсутствие горизонтальных поручней вдоль стен.	все	Привести в соответствие со СНиП 35-01-2001 СП.59.13330.2012	ТР,Т СР,О рг.
3.2	Лестница (внутри здания)	есть		6	отсутствие второго поручня, не обеспечена непрерывность имеющихся поручней; лестницы не дублируются пандусами	все	Привести в соответствие со СНиП 35-01-2001 СП.59.13330.2012	ТР,Т СР,О рг.
3.3	Пандус (внутри здания)	нет		-	-	-	-	-
3.4	Лифт пассажирский (или подъемник)	нет		-	-	-	-	-
3.5	Дверь	есть		3	Отсутствует устройство для открытия дверей, позволяющее управлять одной рукой. Нет информирующего обозначения помещений.	все	Привести в соответствие со СНиП 35-01-2001 СП.59.13330.2012	ТР,Т СР,О рг.
3.6	Пути эвакуации (в т.ч. зоны безопасности)	есть		14	имеется система оповещения в экстренных случаях	все	-	-
	ОБЩИЕ требования к зоне				не продуман рациональный маршрут МГН к зоне целевого назначения; отсутствие комплексной информации о пути и направлении движения со схемой расположения и функциональным назначением помещений; отсутствие горизонтальных поручней вдоль стен; лестницы не дублируются пандусами. Отсутствует устройство для открытия дверей, позволяющее управлять одной рукой.		Привести в соответствие со СНиП 35-101-2001 СП.59.13330.2012	ТР,Т СР,О рг.

II Заключение по зоне:

Наименование структурно-функциональной зоны	Состояние доступности* (к пункту 3.4 Акта обследования ОСИ)	Приложение		Рекомендации по адаптации (вид работы)** к пункту 4.1 Акта обследования ОСИ
		№ на плане	№ фото	
Пути движения внутри здания	ДЧ-И (Г,О,У)		3,5,6,7,14	ТР,ТСП,Орг.

* указывается:

ДП-В - доступно полностью всем;

ДП-И (К, О, С, Г, У) – доступно полностью избирательно (указать категории инвалидов);

ДЧ-В - доступно частично всем;

ДЧ-И (К, О, С, Г, У) – доступно частично избирательно (указать категории инвалидов);

ДУ - доступно условно,

ВНД - недоступно

**указывается один из вариантов:

не нуждается; ремонт (текущий, капитальный);

индивидуальное решение с ТСП;

технические решения невозможны – организация альтернативной формы обслуживания

*Орг.- организационные работы

I Результаты обследования:

4. Зоны целевого назначения здания (целевого посещения объекта)

Вариант I – зона обслуживания инвалидов

МАДОУ «Детский сад № 1» г. Тобольска, 7 мкр-н, дом 50(корпус3)

Наименование объекта, адрес

№ п/п	Наименование функционально-планировочного элемента	Наличие элемента			Выявленные нарушения и замечания		Работы по адаптации объектов	
		есть/нет	№ на плане	№ фото	Содержание	Значимо для инвалида (категория)	Содержание	Виды работ
4.1	Кабинетная форма обслуживания	есть		16	Высокие пороги, узкие входные дверные проемы	все	Привести в соответствие со СНиП 35-01-2001 СП.59.13330.2012	ТР,ТСР, Орг.
4.2	Зальная форма обслуживания	нет		-	-	-	-	-
4.3	Прилавочная форма обслуживания	нет		-	-	-	-	-
4.4	Форма обслуживания с перемещением по маршруту	нет		-	-	-	-	-
4.5	Кабина индивидуального обслуживания	нет		-	-	-	-	-
	ОБЩИЕ требования к зоне			-	Высокие пороги, узкие входные дверные проемы	все	Привести в соответствие со СНиП 35-01-2001 СП.59.13330.2012	ТР,ТСР, Орг.

II Заключение по зоне:

Наименование структурно-функциональной зоны	Состояние доступности* (к пункту 3.4 Акта обследования ОСИ)	Приложение		Рекомендации по адаптации (вид работы)** к пункту 4.1 Акта обследования ОСИ
		№ на плане	№ фото	
Зона целевого назначения здания	ДЧ-И (Г,О,У)	-	16	ТР,ТСР,Орг.

* указывается:

ДП-В - доступно полностью всем;

ДП-И (К, О, С, Г, У) – доступно полностью избирательно (указать категории инвалидов);

ДЧ-В - доступно частично всем;

ДЧ-И (К, О, С, Г, У) – доступно частично избирательно (указать категории инвалидов);

ДУ - доступно условно,

ВНД - недоступно

**указывается один из вариантов:

не нуждается; ремонт (текущий, капитальный);

индивидуальное решение с ТСР;

технические решения невозможны – организация альтернативной формы обслуживания

*Орг.- организационные работы

I Результаты обследования:
5. Санитарно-гигиенических помещений

МАДОУ «Детский сад № 1» г. Тобольска, 7 мкр-н, дом 50(корпус3)

Наименование объекта, адрес

№ п/п	Наименование функционально-планировочного элемента	Наличие элемента			Выявленные нарушения и замечания		Работы по адаптации объектов	
		есть/нет	№ на плане	№ фото	Содержание	Значимо для инвалида (категория)	Содержание	Виды работ
5.1	Туалетная комната	есть		8,9	Отсутствуют поручни	все	Привести в соответствие со СНиП 35-01-2001 СП.59.13330.2012	ТР, ТСР, Орг.
5.2	Душевая/ ванная комната	есть		8,9	Отсутствуют поручни	все	Привести в соответствие со СНиП 35-01-2001 СП.59.13330.2012	ТР, ТСР, Орг.
5.3	Бытовая комната (гардеробная)	нет		-	-	-	-	-
	ОБЩИЕ требования к зоне				Отсутствуют поручни		Привести в соответствие со СНиП 35-01-2001 СП.59.13330.2012	ТР, ТСР, Орг.

II Заключение по зоне:

Наименование структурно-функциональной зоны	Состояние доступности* (к пункту 3.4 Акта обследования ОСИ)	Приложение		Рекомендации по адаптации (вид работы)** к пункту 4.1 Акта обследования ОСИ
		№ на плане	№ фото	
Санитарно-гигиенические помещения	ДЧ-И (Г,У)		8,9	ТР, ТСР, Орг.

* указывается:

ДП-В - доступно полностью всем;

ДП-И (К, О, С, Г, У) – доступно полностью избирательно (указать категории инвалидов);

ДЧ-В - доступно частично всем;

ДЧ-И (К, О, С, Г, У) – доступно частично избирательно (указать категории инвалидов);

ДУ - доступно условно,

ВНД - недоступно

**указывается один из вариантов:

не нуждается; ремонт (текущий, капитальный);

индивидуальное решение с ТСР;

технические решения невозможны – организация альтернативной формы обслуживания

*Орг.- организационные работы

I Результаты обследования:
6. Системы информации на объекте

МАДОУ «Детский сад № 1» г. Тобольска, 7 мкр-н, дом 50(корпус3)
Наименование объекта, адрес

№ п/п	Наименование функционально-планировочного элемента	Наличие элемента			Выявленные нарушения и замечания		Работы по адаптации объектов	
		есть/нет	№ на плане	№ фото	Содержание	Значимо для инвалида (категория)	Содержание	Виды работ(*)
6.1	Визуальные средства	есть	10, 11		Нарушение нормативных требований к размещению визуальной информации, отсутствие информации на ясном языке	Все	Организовать размещение Комплексной системы информации на всех зонах объекта	ТР, ТСП, Орг.
6.2	Акустические средства	есть	17, 18		Имеется акустической системы информирования и оповещения об опасности	все		
6.3	Тактильные средства	нет			Отсутствие дублирования информации тактильными средствами	С		
	ОБЩИЕ требования к зоне				Система информации имеется частично	все	Организовать размещение комплексной системы информации на всех зонах объекта	ТР, ТСП, Орг.

II Заключение по зоне:

Наименование структурно-функциональной зоны	Состояние доступности* (к пункту 3.4 Акта обследования ОСИ)	Приложение		Рекомендации по адаптации (вид работы)** к пункту 4.1 Акта обследования ОСИ
		№ на плане	№ фото	
Система информации	ВНД		10,11,17,18	ТР, ТСП, Орг.

* указывается:

ДП-В - доступно полностью всем;

ДП-И (К, О, С, Г, У) – доступно полностью избирательно (указать категории инвалидов);

ДЧ-В - доступно частично всем;

ДЧ-И (К, О, С, Г, У) – доступно частично избирательно (указать категории инвалидов);

ДУ - доступно условно,

ВНД - недоступно

**указывается один из вариантов:

не нуждается; ремонт (текущий, капитальный);

индивидуальное решение с ТСП;

технические решения невозможны – организация альтернативной формы обслуживания

*Орг.- организационные работы

Результаты фото-фиксации на объекте



Фото № 1 – Прилегающая территория



Фото № 2 – Прилегающая территория



Фото № 3 – Вход в здание

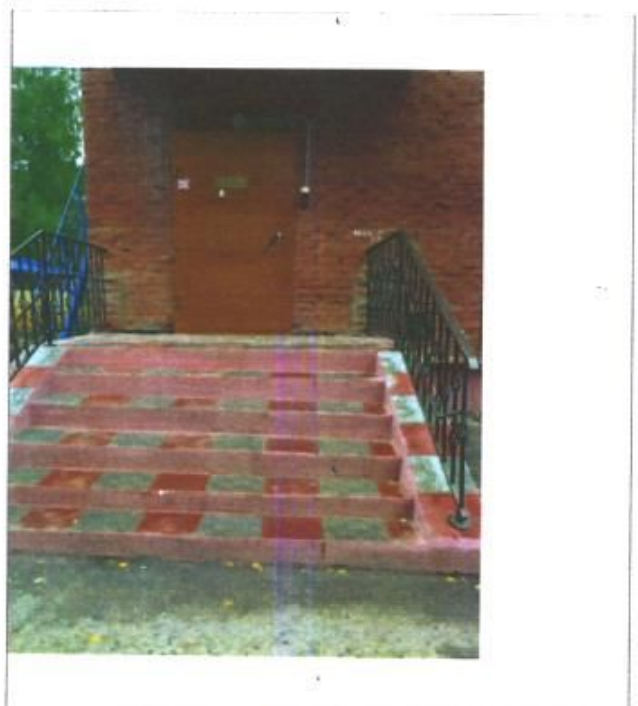


Фото № 4 – Вход в группу



Фото № 5 – Пути движения внутри здания



Фото № 6 – Пути движения внутри здания)



Фото № 7 – Пути движения внутри здания



Фото № 8 – Санитарно-гигиенические помещения



Фото № 9 – Санитарно-гигиенические помещения



Фото № 10 - Система информации на объекте

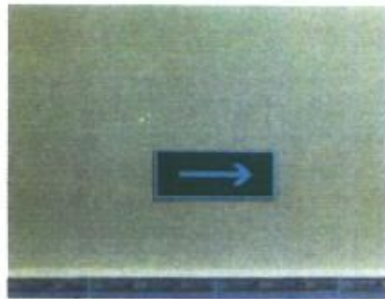


Фото № 11 - Система информации на объекте



Фото № 12 - Тамбура



Фото № 13 - Пути эвакуации



Фото № 14 - Пути эвакуации



Фото № 15 - Пути эвакуации



Фото № 16 - Группа



Фото № 17 - Акустическая система оповещения о пожаре



Фото № 18 - Акустическая система оповещения о пожаре