

МУНИЦИПАЛЬНОЕ АВТОНОМНОЕ
ДОШКОЛЬНОЕ ОБРАЗОВАТЕЛЬНОЕ
УЧРЕЖДЕНИЕ «ДЕТСКИЙ САД
КОМБИНИРОВАННОГО ВИДА № 1»

Г. ТОБОЛЬСКА

(МАДОУ «ДЕТСКИЙ САД №1»

Г. ТОБОЛЬСКА)

7 микрорайон, дом 49, г. Тобольск,

Тюменская обл., 626157,

тел/факс 24-36-39

e-mail: kolokol.tob@mail.ru

ОКПО 84671461, ОГРН 1077206003038

ИНН / КПП 7206037021 / 720601001

№ _____
на № _____ от _____

**Информация о проведенной паспортизации объекта
МАДОУ «Детский сад № 1» г. Тобольска**

Обследование объекта на предмет доступности для инвалидов и других МГН проведено 25 сентября в составе 9 человек, состоящей из представителей социальной населения, общественных организаций, специалиста МАУ «Архитектура и градостроительства».

По итогам проведения обследования сформирован:

- паспорт доступности объекта на 4-х листах в одном экземпляре;
- анкета к паспорту доступности на 2-х листах в одном экземпляре;
- акт обследования на 5-ти листах в одном экземпляре с приложениями о результатах обследования на 12-ти листах в одном экземпляре.

Директор



Т.Л.Хлызова



УТВЕРЖДАЮ

Директор МАДОУ

«Детский сад № 1» г. Тобольска

Хлызова Т.Л.

«18» 10 . 2019г.

**ПАСПОРТ ДОСТУПНОСТИ
объекта социальной инфраструктуры (ОСИ)**

№ 2

1. Общие сведения об объекте

- 1.1. Наименование (вид) объекта МАДОУ «Детский сад № 1» г. Тобольска
1.2. Адрес объекта Тюменская область г. Тобольск 7 микрорайон, дом 49(корпус 1)
1.3. Сведения о размещении объекта:
- отдельно стоящее здание 2 этажа, 2633,8 кв.м
- часть здания _____ этажей (или на _____ этаже), _____ кв.м
• - наличие прилегающего земельного участка (да, нет); 7190,2 кв.м
1.4. Год постройки здания 1980, последнего капитального ремонта нет
1.5. Дата предстоящих плановых ремонтных работ: текущего - ____, капитального 2016-2022

сведения об организации, расположенной на объекте

- 1.6. Название организации (учреждения), (полное юридическое наименование – согласно Уставу, краткое наименование) Муниципальное автономное дошкольное образовательное учреждение «Детский сад комбинированного вида № 1» г. Тобольска (МАДОУ «Детский сад № 1» г. Тобольска)
1.7. Юридический адрес организации (учреждения) 626157, Россия, Тюменская область г. Тобольск, 7 микрорайон, дом 49
1.8. Основание для пользования объектом (оперативное управление, аренда, собственность) – оперативное управление.
1.9. Форма собственности (государственная, негосударственная) государственная
1.10. Территориальная принадлежность (федеральная, региональная, муниципальная) – муниципальная
1.11. Вышестоящая организация (наименование) Комитет по образованию администрации города Тобольска
1.12. Адрес вышестоящей организации, другие координаты Тюменская область г. Тобольск, ул. Ремезова, 27-3 этаж, тел./факс (3456)22-66-41, tobolsk lesson@mail.ru

2. Характеристика деятельности организации на объекте (по обслуживанию населения)

- 2.1 Сфера деятельности (здравоохранение, образование, социальная защита, физическая культура и спорт, культура, связь и информация, транспорт, жилой фонд, потребительский рынок и сфера услуг, другое)
образование
2.2 Виды оказываемых услуг дошкольное образование (предшествующее начальному общему образованию)
2.3 Форма оказания услуг: (на объекте, с длительным пребыванием, в т.ч. проживанием, на дому, дистанционно) – на объекте
2.4 Категории обслуживаемого населения по возрасту: (дети, взрослые трудоспособного возраста, пожилые; все возрастные категории) - дети от 1 года до 8 лет
2.5 Категории обслуживаемых инвалидов: инвалиды, передвигающиеся на коляске, инвалиды с нарушениями опорно-двигательного аппарата; нарушениями зрения, нарушениями умственного развития
2.6 Плановая мощность: посещаемость (количество обслуживаемых в день), вместимость, пропускная способность 381 воспитанника
2.7 Участие в исполнении ИПР инвалида, ребенка-инвалида (да, нет) да

3. Состояние доступности объекта

3.1 Путь следования к объекту пассажирским транспортом

(описать маршрут движения с использованием пассажирского транспорта)

автобусы № 1, 4, 6, 9, 10 остановка - гостиница Нефтехимик.

наличие адаптированного пассажирского транспорта к объекту нет

3.2 Путь к объекту от ближайшей остановки пассажирского транспорта:

3.2.1 расстояние до объекта от остановки транспорта 400 м

3.2.2 время движения (пешком) 7 мин

3.2.3 наличие выделенного от проезжей части пешеходного пути (да, нет) - да

3.2.4 Перекрестки: нерегулируемые; регулируемые, со звуковой сигнализацией, таймером.

3.2.5 Информация на пути следования к объекту: нет

3.2.6 Перепады высоты на пути: есть

Их обустройство для инвалидов на коляске: нет

3.3 Организация доступности объекта для инвалидов – форма обслуживания*

№№ п/п	Категория инвалидов (вид нарушения)	Вариант организации доступности объекта (формы обслуживания)*
1.	Все категории инвалидов и МГН	«ДУ» при оказании ситуационной помощи
	<i>в том числе инвалиды:</i>	
2	передвигающиеся на креслах-колясках	«Б»
3	с нарушениями опорно-двигательного аппарата	«А»
4	с нарушениями зрения	«Б»
5	с нарушениями слуха	«ДУ»
6	с нарушениями умственного развития	«А»

* - указывается один из вариантов: «А», «Б», «ДУ», «ВНД»

3.4 Состояние доступности основных структурно-функциональных зон

№№ п/п	Основные структурно-функциональные зоны	Состояние доступности, в том числе для основных категорий инвалидов**
1	Территория, прилегающая к зданию (участок)	ДП-И (О, У, Г) ДУ (К, С)
2	Вход (входы) в здание	ДП-В
2.1.	Вход в специализированную группу	ДП-И (К, Г, О, У) ДУ (С)
3	Путь (пути) движения внутри здания (в т.ч. пути эвакуации)	ДП-И (К, Г, О, У) ДУ (С)
4	Зона целевого назначения здания (целевого посещения объекта)	ДП-И (О, У, К) ДУ (С, Г)
5	Санитарно-гигиенические помещения	ДП-И (Г, О, У), ДУ (К, С)
6	Система информации и связи (на всех зонах)	ДУ
7	Пути движения к объекту (от остановки транспорта)	ДЧ-И (Г, О, У), ДУ (К, С)

** Указывается: ДП-В - доступно полностью всем; ДП-И (К, О, С, Г, У) – доступно полностью избирательно (указать категории инвалидов); ДЧ-В - доступно частично всем; ДЧ-И (К, О, С, Г, У) – доступно частично избирательно (указать категории инвалидов); ДУ - доступно условно, ВНД – временно недоступно

3.5. ИТОГОВОЕ ЗАКЛЮЧЕНИЕ о состоянии доступности ОСИ: *Состояние доступности объекта оценено как ДП-И(К, О, У) и ДУ-И(С, Г). при оказании ситуационной помощи Для обеспечения полной доступности всех категорий инвалидов в качестве безусловно обязательных мер требуется, прежде всего, установить информацию об ОСИ у входа на территорию, продумать и обозначить на схемах наиболее оптимальные пути движения к зоне це-*

левого назначения, необходимо провести ремонт асфальто-бетонного покрытия путей движения к доступному входу,

для инвалидов с нарушениями опорно-двигательного аппарата и инвалидов колясочников в помещениях сделать понижение порогов или устроить накаты.

для инвалидов с умственными нарушениями необходимо организовать размещение информации в доступной форме на всех структурно-функциональных зонах.

для инвалидов с нарушениями слуха рекомендуется разместить визуальную информацию на путях движения к зоне оказания услуг, приобрести переносной прибор усиления звука.

для инвалидов с нарушениями зрения может решаться путём оказания ситуационной помощи, что обеспечит условную доступность объекта; при комплексном развитии системы информации на объекте с использованием контрастных и тактильных направляющих на всех путях движения, дублировании основной информации рельефно-точечным шрифтом и акустической информацией может быть достигнута полная доступность объекта для граждан с нарушениями зрения.

4. Управленческое решение

4.1. Рекомендации по адаптации основных структурных элементов объекта

№ № п \п	Основные структурно-функциональные зоны объекта	Рекомендации по адаптации объекта (вид работы)*
1	Территория, прилегающая к зданию (участок)	текущий ремонт
2	Вход (входы) в здание	текущий капитальный ремонт
3	Путь (пути) движения внутри здания (в т.ч. пути эвакуации)	текущий ремонт индивидуальное решение с ТСР
4	Зона целевого назначения здания (целевого посещения объекта)	текущий ремонт
5	Санитарно-гигиенические помещения	капитальный ремонт индивидуальное решение с ТСР
6	Система информации на объекте (на всех зонах)	текущий ремонт
7	Пути движения к объекту (от остановки транспорта)	текущий ремонт
8	Все зоны и участки	текущий ремонт индивидуальное решение с ТСР

*- указывается один из вариантов (видов работ): не нуждается; ремонт (текущий, капитальный); индивидуальное решение с ТСР; технические решения невозможны – организация альтернативной формы обслуживания

4.2. Период проведения работ 2016-2025

в рамках исполнения п.2.1, Задача 2, Приложение №1, «Перечень мероприятий региональной комплексной программы Тюменской области «Доступная среда» на 2011 - 2015 годы». Распоряжение Правительства Тюменской области от 28.12.2012 № 2862-рп «Об утверждении Региональной комплексной программы «Доступная среда» на 2011-2015 годы» и Государственной программы Российской Федерации «Доступная среда» на 2011 -2015 годы, согласно Постановления Правительства Российской Федерации от 17 марта 2011 №175, Муниципальная комплексная программа «Доступная среда» на 2013-2015 гг.. Распоряжение Администрации г. Тобольска от 01.08.2013 № 13-рк «Об утверждении Муниципальной комплексной программы «Доступная среда» на 2013-2015 гг. Государственная программа РФ «Доступная среда» на 2011-2015годы» постановление Правительства РФ №297 от 15 апреля 2014 года Продление программы до 2020 года (Распоряжение Правительства РФ №2136-р от 27 октября 2014г.)

Распоряжение правительства тюменской области от 22.09.2015 №1516-рп «Об утверждении Регионального плана мероприятий («дорожная карта») «Повышение доступности приоритетных объектов и услуг в приоритетных сферах жизнедеятельности инвалидов и других маломобильных групп населения в Тюменской области» до 2020 года» (Распоряжение Правительства

Тюменской области №709-пр от 27.06.2016г. о продлении до 2025года)

(указывается наименование документа: программы, плана)

4.3 Ожидаемый результат (по состоянию доступности) после выполнения работ по адаптации беспрепятственный доступ (эвакуация) на объект

Оценка результата исполнения программы, плана (по состоянию доступности) ДН-И (О, К, М, П, С)

4.4. Для принятия решения требуется, не требуется (нужное подчеркнуть):

Согласование:

Тюменской региональной общественной организации инвалидов (ТРООИ) «Равные возможности»;

Тобольской районной общественной организации Общероссийской общественной организации всероссийского общества инвалидов (ВОИ);

Тобольской городской организации Всероссийского общества слепых (ВОС);

Тобольской городской организации Всероссийского общества глухих (ВОГ)

Имеется заключение уполномоченной организации о состоянии доступности объекта (наименование документа и выдавшей его организации, дата), прилагается

4.5. Информация размещена (обновлена) на Карте доступности субъекта РФ дата 27.10.2014 информационный портал Государственной программы «Доступная среда» www.zhit-vmeste.ru (Жить вместе), <http://zhit-vmeste.ru/map/> (Карта доступности объектов)

(наименование сайта, портала)

5. Особые отметки

Паспорт сформирован на основании:

1. Анкеты (информации об объекте) от «16» 10 2019г.,

2. Акта обследования объекта: от «16» 10 2019 г.

3. Решения Комиссии : от «16» 10 2019 г.



УТВЕРЖДАЮ
Директор МАДОУ
«Детский сад № 1» г. Тобольска
Т.Л.Хлызова
2019 г.

АНКЕТА
(информация об объекте социальной инфраструктуры)
К ПАСПОРТУ ДОСТУПНОСТИ ОСИ
№2

1. Общие сведения об объекте

- 1.1. Наименование (вид) объекта МАДОУ «Детский сад № 1» г. Тобольска
1.2. Адрес объекта Тюменская область г. Тобольск 7 микрорайон, дом 49(корпус1)
1.3. Сведения о размещении объекта:
- отдельно стоящее здание 2 этажа, 2633,8 кв.м
- часть здания _____ этажей (или на _____ этаже), _____ кв.м
- наличие прилегающего земельного участка (да, нет); 7190,2 кв.м
1.4. Год постройки здания 1980, последнего капитального ремонта нет
1.5. Дата предстоящих плановых ремонтных работ: текущего - , капитального 2016-2025

сведения об организации, расположенной на объекте

- 1.6. Название организации (учреждения), (полное юридическое наименование – согласно Уставу, краткое наименование) Муниципальное автономное дошкольное образовательное учреждение «Детский сад комбинированного вида № 1» г. Тобольска (МАДОУ «Детский сад № 1» г. Тобольска)
1.7. Юридический адрес организации (учреждения) 626157, Россия, Тюменская область г. Тобольск, 7 микрорайон, дом 49
1.8. Основание для пользования объектом (оперативное управление, аренда, собственность) – оперативное управление
1.9. Форма собственности (государственная, негосударственная) - государственная
1.10. Территориальная принадлежность (федеральная, региональная, муниципальная) - муниципальная
1.11. Вышестоящая организация (наименование) Комитет по образованию администрации города Тобольска
1.12. Адрес вышестоящей организации, другие координаты Тюменская область г. Тобольск, ул. Ремезова, 27-3 этаж, тел./факс (3456)22-66-41, tobolsk_lesson@mail.ru

2. Характеристика деятельности организации на объекте

- 2.1 Сфера деятельности (здравоохранение, образование, социальная защита, физическая культура и спорт, культура, связь и информация, транспорт, жилой фонд, потребительский рынок и сфера услуг, другое) образование
2.2 Виды оказываемых услуг дошкольное образование (предшествующее начальному общему образованию)
2.3 Форма оказания услуг: (на объекте, с длительным пребыванием, в т.ч. проживанием, на дому, дистанционно) – на объекте
2.4 Категории обслуживаемого населения по возрасту: (дети, взрослые трудоспособного возраста, пожилые; все возрастные категории) - дети от 1 года до 8 лет
2.5 Категории обслуживаемых инвалидов: инвалиды, передвигающиеся на коляске, инвалиды с нарушениями опорно-двигательного аппарата, нарушениями зрения, нарушениями слуха, нарушениями умственного развития.
2.6 Плановая мощность: посещаемость (количество обслуживаемых в день), вместимость, пропускная способность 400

2.7 Участие в исполнении ИПР инвалида, ребенка-инвалида (да, нет) - нет

3. Состояние доступности объекта для инвалидов и других маломобильных групп населения (МГН)

3.1 Путь следования к объекту пассажирским транспортом

(описать маршрут движения с использованием пассажирского транспорта)

автобусы № 1, 4, 6, 9, 10 остановка - гостиница Нефтехимик

наличие адаптированного пассажирского транспорта к объекту нет

3.2 Путь к объекту от ближайшей остановки пассажирского транспорта:

3.2.1 расстояние до объекта от остановки транспорта 400 м

3.2.2 время движения (пешком) 7 мин

3.2.3 наличие выделенного от проезжей части пешеходного пути (да, нет) - да

3.2.4 Перекрестки: нерегулируемые; регулируемые; со звуковой сигнализацией, таймером.

3.2.5 Информация на пути следования к объекту: нет

3.2.6 Перепады высоты на пути: есть (описать бордюры)

Их обустройство для инвалидов на коляске: нет

3.3 Вариант организации доступности ОСИ (формы обслуживания)* с учетом СП 35-101-2001

№№ п/п	Категория инвалидов (вид нарушения)	Вариант организации доступности объекта
1.	Все категории инвалидов и МГН	«ДУ» при оказании ситуационной помощи
	<i>в том числе инвалиды:</i>	
2	передвигающиеся на креслах-колясках	«Б»
3	с нарушениями опорно-двигательного аппарата	«А»
4	с нарушениями зрения	«Б»
5	с нарушениями слуха	«Б»
6	с нарушениями умственного развития	«А»

* - указывается один из вариантов: «А», «Б», «ДУ», «ВНД»

4. Управленческое решение (предложения по адаптации основных структурных элементов объекта)

№ п \п	Основные структурно-функциональные зоны объекта	Рекомендации по адаптации объекта (вид работы)*
1	Территория, прилегающая к зданию (участок)	текущий ремонт
2	Вход (входы) в здание	ТСР
3	Путь (пути) движения внутри здания (в т.ч. пути эвакуации)	текущий ремонт индивидуальное решение с ТСР
4	Зона целевого назначения (целевого посещения объекта)	ТСР
5	Санитарно-гигиенические помещения	капитальный ремонт индивидуальное решение с ТСР
6	Система информации на объекте (на всех зонах)	ТСР
7	Пути движения к объекту (от остановки транспорта)	текущий ремонт
8.	Все зоны и участки	текущий ремонт индивидуальное решение с ТСР

*- указывается один из вариантов (видов работ): не нуждается; ремонт (текущий, капитальный); индивидуальное решение с ТСР; технические решения невозможны – организация альтернативной формы обслуживания

Размещение информации на карте доступности субъекта РФ согласовано _____

Т.Л.Хлызова, директор МАДОУ «Детский сад № 1» г. Тобольска

(подпись, Ф.И.О., должность; координаты для связи уполномоченного представителя объекта)



УТВЕРЖДАЮ

Директор МАДОУ

«Детский сад № 1» г. Тобольска

Т.Л. Хлызова

«___» _____ 2019 г.

**АКТ ОБСЛЕДОВАНИЯ
объекта социальной инфраструктуры
К ПАСПОРТУ ДОСТУПНОСТИ ОСИ
№ 2**

Тюменская область, г. Тобольск

«___» _____ 2019 г.

Наименование территориального
образования субъекта РФ

1. Общие сведения об объекте

- 1.1. Наименование (вид) объекта МАДОУ «Детский сад № 1» г. Тобольска
1.2. Адрес объекта Тюменская область г. Тобольск 7 микрорайон, дом 49(корпус1)
1.3. Сведения о размещении объекта:
- отдельно стоящее здание 2 этажа, 2633,8 кв.м
- часть здания _____ этажей (или на _____ этаже), _____ кв.м
- наличие прилегающего земельного участка (да, нет); 7190,2 кв.м
1.4. Год постройки здания 1980, последнего капитального ремонта нет
1.5. Дата предстоящих плановых ремонтных работ: текущего - ____, капитального 2016-2025
1.6. Название организации (учреждения), (полное юридическое наименование – согласно Уставу, краткое наименование) Муниципальное автономное дошкольное образовательное учреждение «Детский сад комбинированного вида № 1» г. Тобольска (МАДОУ «Детский сад № 1» г. Тобольска)
1.7. Юридический адрес организации (учреждения) 626157, Россия, Тюменская область г. Тобольск, 7 микрорайон, дом 49

2. Характеристика деятельности организации на объекте

Дополнительная информация образование

3. Состояние доступности объекта

3.1 Путь следования к объекту пассажирским транспортом

(описать маршрут движения с использованием пассажирского транспорта)

автобусы № 1, 4, 6, 9, 10 остановка - гостиница Нефтехимик,

наличие адаптированного пассажирского транспорта к объекту - нет

3.2 Путь к объекту от ближайшей остановки пассажирского транспорта:

3.2.1 расстояние до объекта от остановки транспорта - 400м

3.2.2 время движения (пешком) - 7 мин

3.2.3 наличие выделенного от проезжей части пешеходного пути (да, нет) - да

3.2.4 Перекрестки: нерегулируемые; регулируемые, со звуковой сигнализацией, таймером.

3.2.5 Информация на пути следования к объекту: нет

3.2.6 Перепады высоты на пути: есть (описать бордюры)

Их обустройство для инвалидов на коляске: да

3.3 Организация доступности объекта для инвалидов – форма обслуживания

№№ п/п	Категория инвалидов (вид нарушения)	Вариант организации доступности объекта (формы обслуживания)*
1.	Все категории инвалидов и МГН	«ДУ» при оказании ситуационной помощи
	<i>в том числе инвалиды:</i>	
2	передвигающиеся на креслах-колясках	«Б»
3	с нарушениями опорно-двигательного аппарата	«А»
4	с нарушениями зрения	«Б»
5	с нарушениями слуха	«Б»
6	с нарушениями умственного развития	«А»

* - указывается один из вариантов: «А», «Б», «ДУ», «ВНД»

3.4 Состояние доступности основных структурно-функциональных зон

№ п/п	Основные структурно-функциональные зоны	Состояние доступности, в том числе для основных категорий инвалидов**	Приложение	
			№ на плане	№ фото
1	Территория, прилегающая к зданию (участок)	ДП-И (Г,О,У), ДУ (К, С)		1,2, 3, 4
2	Вход (входы) в здание	ДП-В		3,4
2.1	Вход вгруппу	ДП-И (К, Г,О,У), ДУ (С)		15
3	Путь (пути) движения внутри здания (в т.ч. пути эвакуации)	ДП-И (К,Г,О,У) ДУ (С)		5, 6, 7, 8, 9, 11, 4,1, 23
4	Зона целевого назначения здания (целевого посещения объекта)	ДП-И (К,О,У) ДУ(С, Г)		16
5	Санитарно-гигиенические помещения	ДЧ-И (Г,У, О), ДУ (К, С)		20, 20.1, 21
6	Система информации и связи (на всех зонах)	ДУ		4, 5.1, 8, 22,

** Указывается: ДП-В - доступно полностью всем; ДП-И (К, О, С, Г, У) – доступно полностью избирательно (указать категории инвалидов); ДЧ-В - доступно частично всем; ДЧ-И (К, О, С, Г, У) – доступно частично избирательно (указать категории инвалидов); ДУ - доступно условно, ВНД - недоступно

3.5. ИТОГОВОЕ ЗАКЛЮЧЕНИЕ о состоянии доступности ОСИ: Состояние доступности объекта оценено как ДП-И(К, О, У) и ДУ-И(С, Г) при оказании ситуационной помощи

Для обеспечения полной доступности всех категорий инвалидов в качестве безусловно обязательных мер требуется, прежде всего, установить информацию об ОСИ у входа на территорию, продумать и обозначить на схемах наиболее оптимальные пути движения к зоне целевого назначения, необходимо провести ремонт асфальто-бетонного покрытия путей движения к доступному входу,

для инвалидов с нарушениями опорно-двигательного аппарата и инвалидов колясочников в помещениях сделать понижение порогов или устроить накаты.

для инвалидов с умственными нарушениями необходимо организовать размещение информации в доступной форме на всех структурно-функциональных зонах.

для инвалидов с нарушениями слуха рекомендуется разместить визуальную информацию на путях движения к зоне оказания услуг, приобрести переносной прибор усиления звука.

для инвалидов с нарушениями зрения может решаться путём оказания ситуационной помощи, что обеспечит условную доступность объекта; при комплексном развитии системы информации на объекте с использованием контрастных и тактильных направляющих на всех

путях движения, дублировании основной информации рельефно-точечным шрифтом и акустической информацией может быть достигнута полная доступность объекта для граждан с нарушениями зрения.

4. Управленческое решение (проект)

4.1. Рекомендации по адаптации основных структурных элементов объекта:

№ № п \п	Основные структурно-функциональные зоны объекта	Рекомендации по адаптации объекта (вид работы)*
1	Территория, прилегающая к зданию (участок)	капитальный ремонт
2	Вход (входы) в здание	не нуждается
3	Путь (пути) движения внутри здания (в т.ч. пути эвакуации)	капитальный ремонт
4	Зона целевого назначения здания (целевого посещения объекта)	не нуждается
5	Санитарно-гигиенические помещения	капитальный ремонт индивидуальное решение с ТСР
6	Система информации на объекте (на всех зонах)	не нуждается
7	Пути движения к объекту (от остановки транспорта)	текущий ремонт
8.	Все зоны и участки	текущий ремонт индивидуальное решение с ТСР

* - указывается один из вариантов (видов работ): не нуждается; ремонт (текущий, капитальный); индивидуальное решение с ТСР; технические решения невозможны – организация альтернативной формы обслуживания

4.2. Период проведения работ 2016-2025

в рамках исполнения п.2.1, Задача 2, Приложение №1, «Перечень мероприятий региональной комплексной программы Тюменской области «Доступная среда» на 2011 - 2015 годы». Распоряжение Правительства Тюменской области от 28.12.2012 № 2862-рп «Об утверждении Региональной комплексной программы «Доступная среда» на 2011-2015 годы» и Государственной программы Российской Федерации «Доступная среда» на 2011 -2015 годы, согласно Постановления Правительства Российской Федерации от 17 марта 2011 №175, Муниципальная комплексная программа «Доступная среда» на 2013-2015 гг., Распоряжение Администрации г. Тобольска от 01.08.2013 № 13-рк «Об утверждении Муниципальной комплексной программы «Доступная среда» на 2013-2015 гг. Государственная программа РФ «Доступная среда» на 2011-2015годы» постановление Правительства РФ №297 от 15 апреля 2014 года Продление программы до 2020года (Распоряжение Правительства РФ №2136-р от 27 октября 2014г.)

Распоряжение правительства тюменской области от 22.09.2015 №1516-рп «Об утверждении Регионального плана мероприятий («дорожная карта» «Повышение доступности приоритетных объектов и услуг в приоритетных сферах жизнедеятельности инвалидов и других маломобильных групп населения в Тюменской области» до 2020года)» (Распоряжение Правительства Тюменской области №709-рп от 27.06.2016г. о продлении до 2025года)

(указывается наименование документа: программы, плана)

4.3 Ожидаемый результат (по состоянию доступности) после выполнения работ по адаптации беспрепятственный доступ (эвакуация) на объекте

Оценка результата исполнения программы, плана (по состоянию доступности) ДП-И (о,с,у), ДУ-И ()

4.4. Для принятия решения требуется, не требуется (нужное подчеркнуть):

4.4.1. согласование :Межведомственной рабочей группой при городской Комиссии по координации деятельности в сфере реабилитации инвалидов.

4.4.2. согласование работ с надзорными органами (в сфере проектирования и строительства, архитектуры, охраны памятников, другое - указать)

4.4.3. техническая экспертиза; разработка проектно-сметной документации;

4.4.4. согласование с вышестоящей организацией (собственником объекта);

4.4.5. согласование с общественными организациями инвалидов:

Тюменская региональная общественная организация инвалидов (ТРООИ) «Равные возможности»;

Тобольская районная общественная организация Всероссийского общества инвалидов (ВОИ);

Тобольская городская организация Всероссийского общества слепых (ВОС);

Тобольская городская организация Всероссийского общества глухих (ВОГ).

4.4.6. другое _____

Имеется заключение уполномоченной организации о состоянии доступности объекта (наименование документа и выдавшей его организации, дата), прилагается

4.7. Информация может быть размещена (обновлена) на Карте доступности субъекта РФ информационный портал Государственной программы «Доступная среда» www.zhit-vmeste.ru (Жить вместе), <http://zhit-vmeste.ru/map/> (Карта доступности объектов)
(наименование сайта, портала)

5. Особые отметки

ПРИЛОЖЕНИЯ:

Результаты обследования:

- | | | | |
|--|----|---|----|
| 1. Территории, прилегающей к объекту | на | 1 | л. |
| 2. Входа (входов) в здание | на | 1 | л. |
| 3. Путей движения в здании | на | 1 | л. |
| 4. Зоны целевого назначения объекта | на | 1 | л. |
| 5. Санитарно-гигиенических помещений | на | 1 | л. |
| 6. Системы информации (и связи) на объекте | на | 1 | л. |

Результаты фотофиксации на объекте _____ на _____ л.

Пэтажные планы, паспорт БТИ _____ на _____ л.

Другое (в том числе дополнительная информация о путях движения к объекту)

Представители общественных организаций инвалидов

Председатель Тобольской районной общественной организации
Всероссийского общества инвалидов (ВОИ) Ваврко Наталья Юрьевна
(Должность, Ф.И.О.)



Председатель Тобольской городской организации
Всероссийского общества слепых (ВОС) Непомнящих Ольга Федоровна
(Должность, Ф.И.О.)



Представитель Тобольской городской организации
Всероссийского общества глухих (ВОГ) Ваулина Елена Анатольевна
(Должность, Ф.И.О.)



Председатель Тюменской региональной общественной
организации инвалидов (ТРОИ) «Равные возможности» Маркштедер
Сергей Иванович
(Должность, Ф.И.О.)

(Подпись)

Представители организации, расположенной на объекте:

Заместитель директора МАДОУ «Детский сад №1»

г. Тобольска Кадырова Зулейха Мучиповна
(Должность, Ф.И.О.)



Директор МАДОУ «Детский сад № 1» Хлызова
г. Тобольска Татьяна Леонидовна
(Должность, Ф.И.О.)

Управленческое решение согласовано «18» 10 2019 г. (протокол № _____)
Комиссией (название) _____

Приложение 1

к Акту обследования ОСИ к паспорту доступности ОСИ № _____ от «__» _____ 2019г.

I Результаты обследования:

1. Территории, прилегающей к зданию (участка)

МАДОУ «Детский сад № 1» г. Тобольска, 7 мкр-н, дом 49(корпус1)

Наименование объекта, адрес

№ п/п	Наименование функционально-планировочного элемента	Наличие элемента			Выявленные нарушения и замечания		Работы по адаптации объектов	
		есть/нет	№ на плане	№ фото	Содержание	Значимо для инвалида (категория)	Содержание	Виды работ(*)
1.1	Вход (входы) на территорию	есть		1	отсутствует информация об ОСИ, отсутствует табличка (пиктограмма,) кнопки вызова ситуационной помощи	все	Привести в соответствие со СНиП 35-01-2001 СП 59.13330	ТР, ТСР, Орг.
1.2	Путь (пути) движения на территории	есть		2, 4	На пути передвижения имеются выступающие объекты (бордюры); неровная поверхность; отсутствует обозначение направлений движения к доступному входу для МГН.	все	Привести в соответствие со СНиП 35-01-2001 СП 59.13330 необходимо провести ремонт асфальто-бетонного покрытия путей движения и нанести вектор направления движения к доступному входу	ТР, ТСР, Орг.
1.3	Лестница (наружная)	нет			-	-	-	-
1.4	Пандус (наружный)	нет			-	-	-	-

1.5	Автостоянка и парковка	нет			Отсутствует автостоянка для автотранспорта МГН	К, О, С	Оборудовать стоянку в соответствии с п.4.2. СП59.13330.2012	ТР, ТСП, Орг.
	ОБЩИЕ требования к зоне				Отсутствие удобного передвижения МГН к зданию, нет информационной поддержки на путях движения		Привести в соответствие со СНиП 35-01-2001 СП 59.13330	ТР, ТСП, Орг.

II Заключение по зоне:

Наименование структурно-функциональной зоны	Состояние доступности* (к пункту 3.4 Акта обследования ОСИ)	Приложение		Рекомендации по адаптации (вид работы)** (к пункту 4.1 Акта обследования ОСИ)
		№ на плане	№ фото	
Территория, прилегающая к зданию	ДП-И (Г, О, У) ДУ-И(С, К)		1, 2, 4	ТР, ТСП, Орг.

* указывается:

ДП-В - доступно полностью всем;

ДП-И (К, О, С, Г, У) – доступно полностью избирательно (указать категории инвалидов);

ДЧ-В - доступно частично всем;

ДЧ-И (К, О, С, Г, У) – доступно частично избирательно (указать категории инвалидов);

ДУ - доступно условно.

ВНД - недоступно

**указывается один из вариантов:

не нуждается; ремонт (текущий, капитальный);

индивидуальное решение с ТСП;

технические решения невозможны – организация альтернативной формы обслуживания

*Орг. - организационные работы

к Акту обследования ОСИ к паспорту доступности ОСИ № _____ от « _____ » _____ 2019г.

**I Результаты обследования:
2. Входа (входов) в здание**

МАДОУ «Детский сад № 1» г. Тобольска, 7 мкр-н, дом 49(корпус1)
Наименование объекта, адрес

№ п/п	Наименование функционально-планировочного элемента	Наличие элемента		Выявленные нарушения и замечания		Работы по адаптации объектов		
		есть/нет	№ на плане	№ фото	Содержание	Значимо для инвалида (категория)	Содержание	Виды работ
2.1	Лестница (наружная)	есть		3, 4, 4.1	НЕТ	О, С	Не требуется	-
2.2	Пандус (наружный)	нет		3, 4, 4.1	НЕТ	К, О	Не требуется	-
2.3	Входная площадка (перед дверью)	есть		3, 4, 4.1	Отсутствует информирующая тактильная табличка выполненная рельефным способом с применением рельефно-точечного шрифта Брайля, отсутствует тактильно-контрастная предупредительная разметка перед дверью, отсутствует кнопка вызова ситуационной помощи.	К, О, С	Установить тактильную информационную табличку ОСИ, нанести тактильно-контрастную предупредительную разметку перед дверью, установить кнопку вызова ситуационной помощи.	ТСР, Орг.
2.4	Дверь (входная)	есть		3	НЕТ	все	Не требуется	ТСР, Орг.
2.5	Тамбур	есть		5, 5.1	НЕТ	все	Не требуется	ТСР, Орг.

ОБЩИЕ требования к зоне				Отсутствует информационная табличка на входе, кнопка вызова,	все	Установить информационную табличку на входе, кнопку вызова ситуационной помощи.	ТР, ТСП, Орг.
-------------------------	--	--	--	--	-----	---	---------------

II Заключение по зоне:

Наименование структурно-функциональной зоны	Состояние доступности* (к пункту 3.4 Акта обследования ОСИ)	Приложение		Рекомендации по адаптации (вид работы)** к пункту 4.1 Акта обследования ОСИ
		№ на плане	№ фото	
Вход в здание	ДП-В		3, 4, 4.1, 5, 5.1	ТР, ТСП, Орг.

*указывается:

ДП-В - доступно полностью всем;

ДП-И (К, О, С, Г, У) – доступно полностью избирательно (указать категории инвалидов)

ДЧ-В - доступно частично всем;

ДЧ-И (К, О, С, Г, У) – доступно частично избирательно (указать категории инвалидов);

ДУ - доступно условно,

ВНД - недоступно

**указывается один из вариантов:

не нуждается; ремонт (текущий, капитальный);

индивидуальное решение с ТСП;

технические решения невозможны – организация альтернативной формы обслуживания

*Орг. - организационные работы

к Акту обследования ОСИ к паспорту доступности ОСИ № _____ от « ____ » _____ 2019г.

I Результаты обследования:

3. Пути (пути) движения внутри здания (в т.ч. путей эвакуации)

МАДОУ «Детский сад № 1» г. Тобольска, 7 мкр-н, дом 49(корпус I)

Наименование объекта, адрес

№ п/п	Наименование функционально-планировочного элемента	Наличие элемента		Выявленные нарушения и замечания		Работы по адаптации объектов		
		есть/нет	№ на плане	№ фото	Содержание	Значимо для инвалида (категория)	Содержание	Виды работ
3.1	Коридор (вестибюль, зона ожидания, галерея, балкон)	есть		5,7	Не достаточно визуальной и тактильной информации	все	Привести в соответствие со СНиП 35-01-2001 СП.59.13330.2012-2016	ТР, ТСР, Орг.
3.2	Лестница (внутри здания)	есть		6	Отсутствует травма-безопасное окончание поручней	О, С	Привести в соответствие со	ТР, ТСР, Орг.
3.3	Пандус (внутри здания)	нет		-	Услуги предоставляются на первом этаже вариант Б	-	Отсутствует техническое решение Форма предоставления услуг вариант Б	-
3.4	Лифт пассажирский (или подъемник)	нет		-	Услуги предоставляются на первом этаже вариант Б	-	Форма предоставления услуг вариант Б,	-
3.5	Дверь	есть		14, 15, 16, 17	Дверные ручки не соответствуют требованию, не правельно расположены информационные таблички, присутствуют пороги выше 14мм		Заменить ручки дверей на С и П-образной формы, позволяющее управлять одной рукой, информационные таблички должны быть расположены на высоте 1,2-1,6м со стороны дверной ручки на расстоянии 0,1м от края двери, понизить завышенные пороги.	ТР, ТСР, Орг.

3.6	Пути эвакуации (в т.ч. зоны безопасности)	есть	14	НЕТ	все	Не требуется	-
	ОБЩИЕ требования к зоне			Переставить информационные таблички. Заменить ручки дверей на С и П-образной формы позволяющее управлять одной рукой.		Привести в соответствие со СНиП 35-101-2001 СП.59.13330.2012	ТР, ТСП, Орг.

II Заключение по зоне:

Наименование структурно-функциональной зоны	Состояние доступности* (к пункту 3.4 Акта обследования ОСИ)	Приложение		Рекомендации по адаптации (вид работы)** к пункту 4.1 Акта обследования ОСИ
		№ на плане	№ фото	
Пути движения внутри здания	ДП-И (Г, О, У, К) ДУ (С)		3,5,6,7,14	ТР, ТСП, Орг.

* указывается:

ДП-В - доступно полностью всем;

ДП-И (К, О, С, Г, У) – доступно полностью избирательно (указать категории инвалидов);

ДЧ-В - доступно частично всем;

ДЧ-И (К, О, С, Г, У) – доступно частично избирательно (указать категории инвалидов);

ДУ - доступно условно.

ВНД - недоступно

**указывается один из вариантов:

не нуждается; ремонт (текущий, капитальный);

индивидуальное решение с ТСП;

технические решения невозможны – организация альтернативной формы обслуживания

*Орг. - организационные работы

I Результаты обследования:

4. Зоны целевого назначения здания (целевого посещения объекта)

Вариант I – зона обслуживания инвалидов

МАДОУ «Детский сад № 1» г. Тобольска, 7 мкр-н, дом 49(корпус I)

Наименование объекта, адрес

№ п/п	Наименование функционально-планировочного элемента	Наличие элемента			Выявленные нарушения и замечания		Работы по адаптации объектов		Виды работ
		есть/нет	№ на плане	№ фото	Содержание	Значимое для инвалидов (категория)	Содержание	Виды работ	
4.1	Кабинетная форма обслуживания	есть		10	Высокие пороги, отсутствует переносной прибор усиления звука	все	Привести в соответствие со СНиП 35-01-2001 СП.59.13330.2012	ТР, Т СР, Орг.	
4.2	Зальная форма обслуживания	нет		-		-	-	-	
4.3	Прилавочная форма обслуживания	нет		-		-	-	-	
4.4	Форма обслуживания с перемещением по маршруту	нет		-		-	-	-	
4.5	Кабина индивидуального обслуживания	нет		-		-	-	-	

ОБЩИЕ требования к зоне				Высокие пороги, узкие входные дверные проемы	все	Привести в соответствие со СНиП 35-01-2001 СП.59.13330.2012	ТР,Т СР, Орг.
-------------------------	--	--	--	--	-----	---	---------------

III Заключение по зоне:

Наименование структурно-функциональной зоны	Состояние доступности* (к пункту 3.4 Акта обследования ОСИ)	Приложение		Рекомендации по адаптации (вид работы)** к пункту 4.1 Акта обследования ОСИ
		№ на плане	№ фото	
Зона целевого назначения здания	ДП-И (О, У, К,), ДУ-(Г, С)	-		ТР, ТСР, Орг.

* указывается:

ДП-В - доступно полностью всем;

ДП-И (К, О, С, Г, У) – доступно полностью избирательно (указать категории инвалидов);

ДЧ-В - доступно частично всем;

ДЧ-И (К, О, С, Г, У) – доступно частично избирательно (указать категории инвалидов);

ДУ - доступно условно,

ВНД - недоступно

**указывается один из вариантов:

не нуждается; ремонт (текущий, капитальный);

индивидуальное решение с ТСР;

технические решения невозможны – организация альтернативной формы обслуживания

*Орг.- организационные работы

**I Результаты обследования:
5. Санитарно-гигиенических помещений**

МАДОУ «Детский сад № 1» г. Тобольска, 7 мкр-н, дом 49(корпус1)
Наименование объекта, адрес

№ п/п	Наименование функционально-планировочного элемента	Наличие элемента		Выявленные нарушения и замечания		Работы по адаптации объектов		Виды работ
		есть/нет	№ на плане	№ фото	Содержание	Значимо для инвалида (категория)	Содержание	
5.1	Туалетная комната	есть		20	Отсутствует место для кресло-коляски рядом с унитазом, отсутствует пристынный поручень, краны раковин не соответствуют требованию.	К. С, О	Заменить краны на рычажные	ТР, ТСР, Орг.
5.2	Душевая/ ванная комната	есть		20, 20.1	Отсутствуют, откидное сидение	К. С, О	установить поручни, откидное сидение	ТР, ТСР, Орг.-
5.3	Бытовая комната (гардеробная)	есть		18	нет	ВСЕ	соответствует	-
	ОБЩИЕ требования к зоне				Отсутствуют поручни, откидное сидение, не нормативные краны		Привести в соответствие со СНиП 35-01-2001 СП.59.13330.2012	ТР, ТСР, Орг.

III Заключение по зоне:

Наименование структурно-функциональной зоны	Состояние доступности* (к пункту 3.4 Акта обследования ОСИ)	Приложение		Рекомендации по адаптации (внд работы)** к пункту 4.1 Акта обследования ОСИ
		№ на плане	№ фото	
Санитарно-гигиенические помещения	ДУ		18, 20, 20.1	ТР, ТСР, Орг.

* указывается:

ДП-В - доступно полностью всем;

ДП-И (К, О, С, Г, У) – доступно полностью избирательно (указать категории инвалидов);

ДЧ-В - доступно частично всем;

ДЧ-И (К, О, С, Г, У) – доступно частично избирательно (указать категории инвалидов);

ДУ - доступно условно,

ВНД - недоступно

**указывается один из вариантов:

не нуждается; ремонт (текущий, капитальный);

индивидуальное решение с ТСР;

технические решения невозможны – организация альтернативной формы обслуживания

*Орг.- организационные работы

I Результаты обследования:

6. Системы информации на объекте

МАДОУ «Детский сад № 1» г. Тобольска, 7 мкр-н, дом 49(корпус1)
Наименование объекта, адрес

№ п/п	Наименование функционально-планировочного элемента	Наличие элемента		Выявленные нарушения и замечания		Работы по адаптации объектов		
		есть/нет	№ на плане	№ фото	Содержание	Значимо для инвалида (категория)	Содержание	Виды работ(*)
6.1	Визуальные средства	есть	10,11		Отсутствует информирующая тактильная табличка выполненная рельефным способом с применением рельефно-точечного шрифта Брайля	Все	Организовать размещение Комплексной системы информации на всех зонах объекта	ТР,ТСР, Орг.
6.2	Акустические средства	есть	17,18		нет	все		
6.3	Тактильные средства	есть			Не достаточно тактильно-контрастных указателей	С		
	ОБЩИЕ требования к зоне				Система информации имеется частично	все	Организовать размещение комплексной системы информации на всех зонах объекта	ТР,ТСР, Орг.

II Заключение по зоне:

Наименование структурно-функциональной зоны	Состояние доступности* (к пункту 3.4 Акта обследования ОСИ)	Приложение		Рекомендации по адаптации (вид работы)** к пункту 4.1 Акта обследования ОСИ
		№ на плане	№ фото	
Система информации	ДП-И (К, О, Г, У), ДУ-(С)		2, 4, 5.1, 6, 15, 22	ТР, ТСР, Орг.

* указывается:

ДП-В - доступно полностью всем;

ДП-И (К, О, С, Г, У) – доступно полностью избирательно (указать категории инвалидов);

ДЧ-В - доступно частично всем;

ДЧ-И (К, О, С, Г, У) – доступно частично избирательно (указать категории инвалидов);

ДУ - доступно условно,

ВНД - недоступно

**указывается один из вариантов:

не нуждается; ремонт (текущий, капитальный);

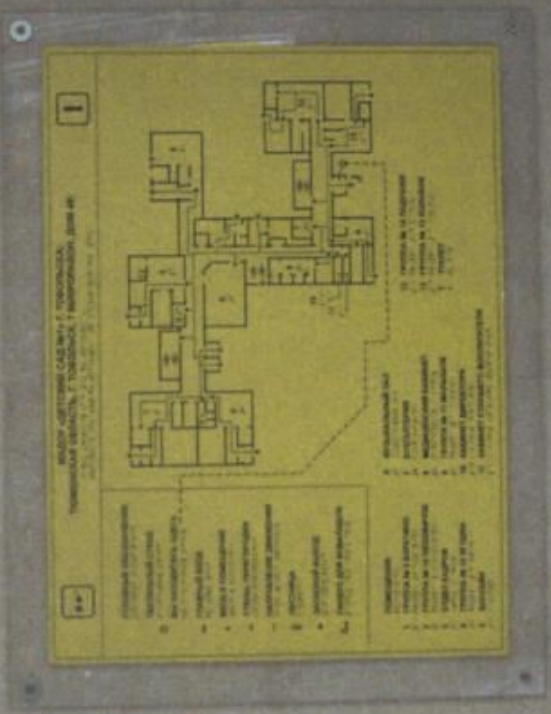
индивидуальное решение с ТСР;

технические решения невозможны – организация альтернативной формы обслуживания

*Орг.- организационные работы



15 03 2012



Three informational brochures are placed on the floor. The one on the right features the word 'apuerto' and includes illustrations of people and a map. The one on the left shows a blue and white graphic design. The one in the middle shows a group of people in a meeting.



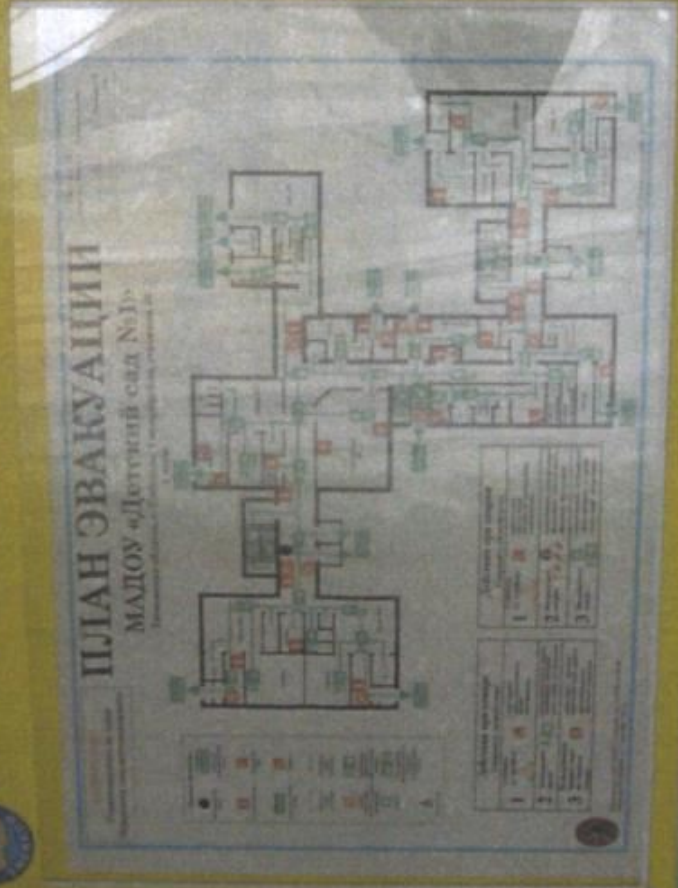
26 02 2012







СОБЛЮДАЙТЕ ПРАВИЛА ПОЖАРНОЙ БЕЗОПАСНОСТИ



ПРИ ПОЖАРЕ ЗВОНИТЬ: 01

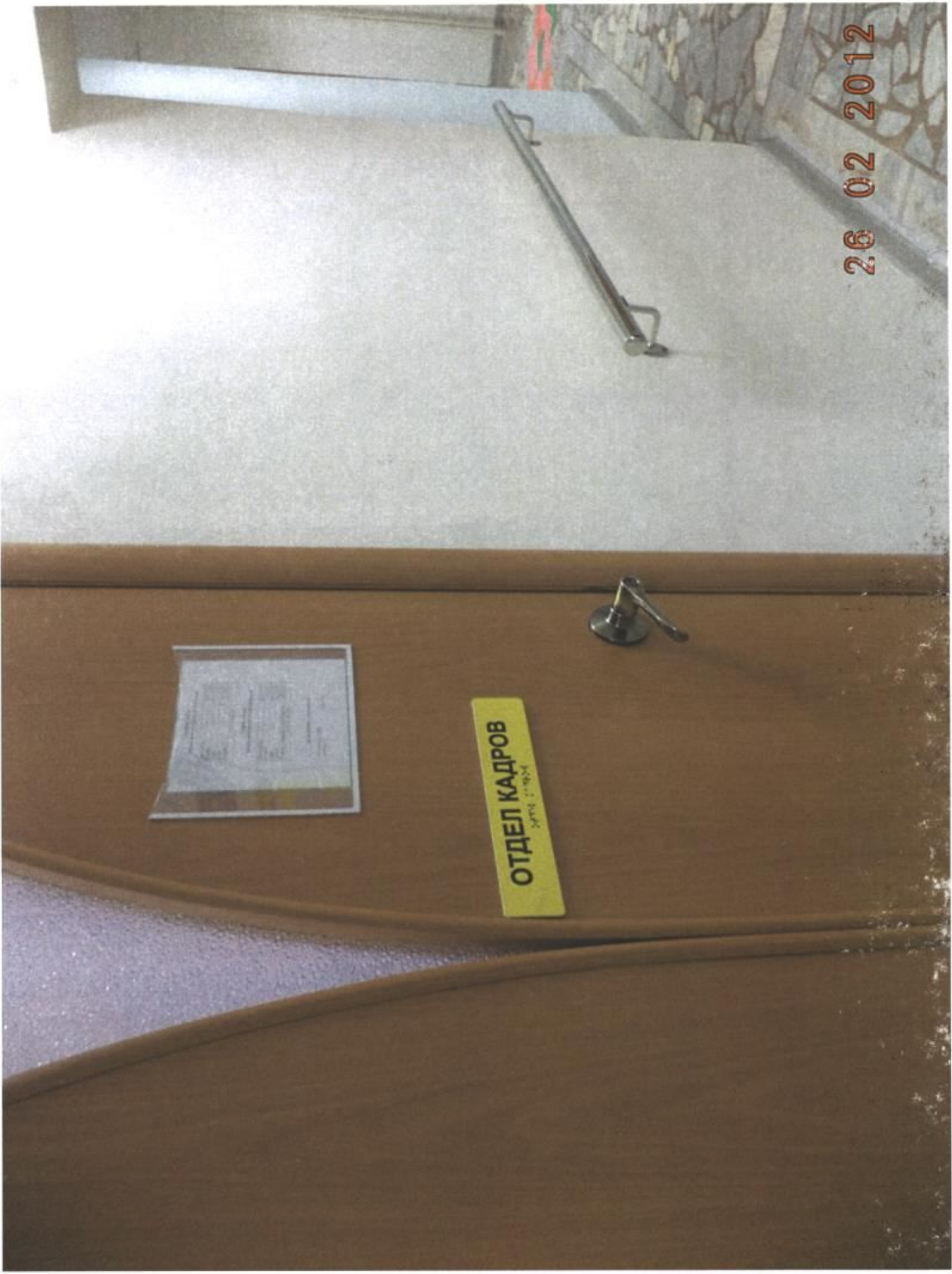


ОТВЕТСТВЕННЫМ ЗА ПРОТИВОПОЖАРНУЮ БЕЗОПАСНОСТЬ



26 02 2012

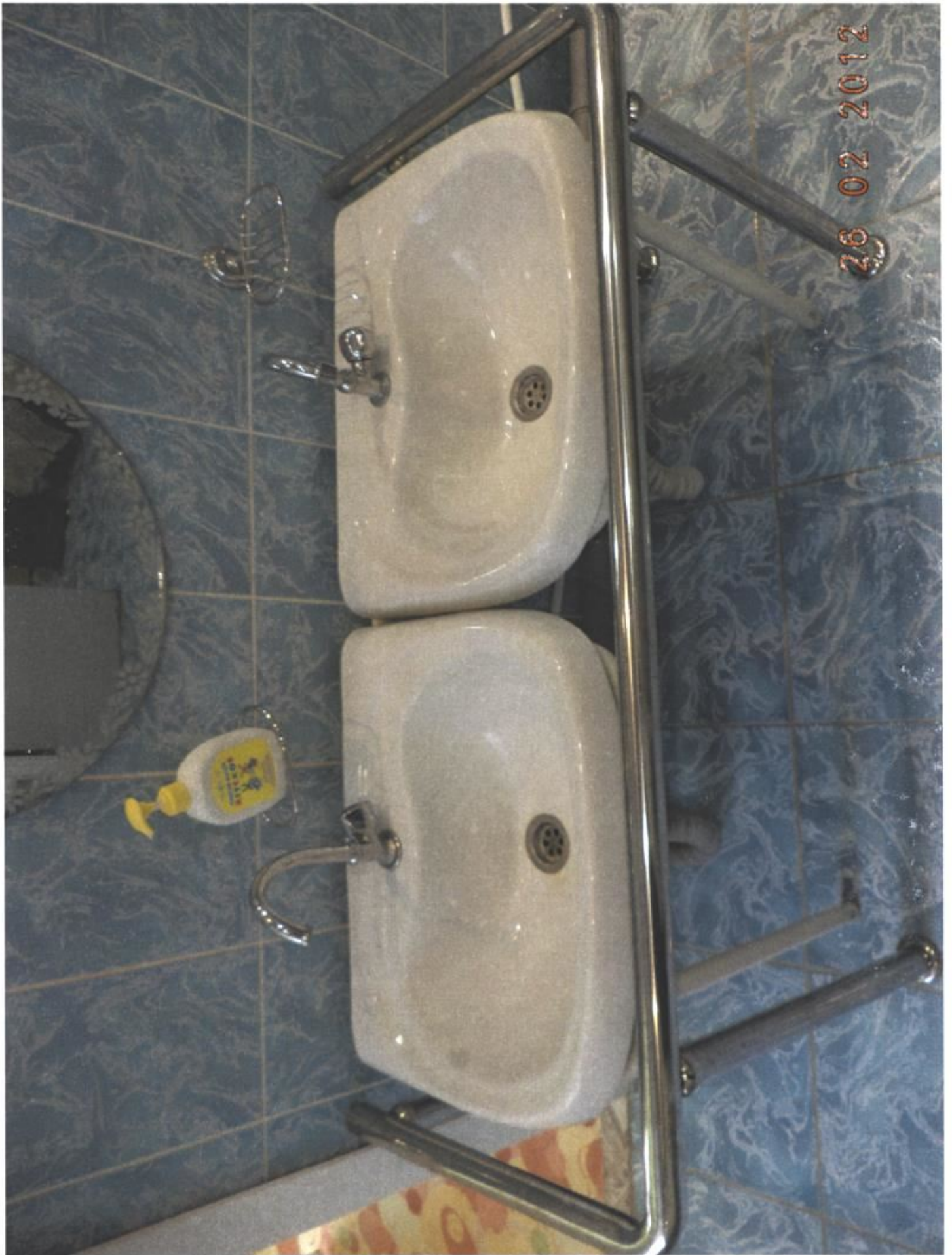
ОТДЕЛ КАДРОВ
УПРАВЛЕНИЕ





26 02 2012





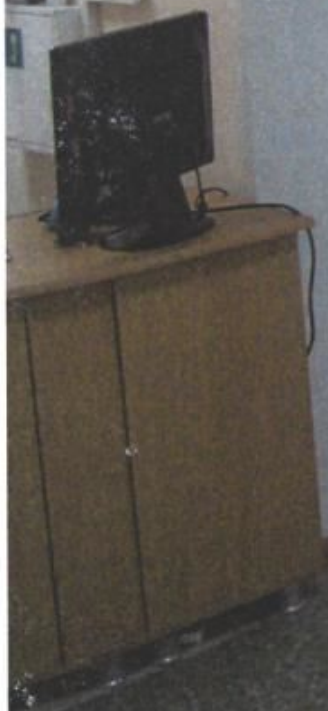


26 02 2012

26 02 2012



ВЫХОД





26 02 2012

ВЫХОД



Группа № 11
"Малышок"

МАЛЫШОК №11
11400 21



20.02.2015

МАДОУ «ДЕТСКИЙ САД №1» Г. ТОБОЛЬСКА,
ТЮМЕНСКАЯ ОБЛАСТЬ, Г. ТОБОЛЬСК, 7 МИКРОРАЙОН, ДОМ 49;

УСЛОВНЫЕ ОБОЗНАЧЕНИЯ

— ЗАЩИТНЫЙ СТЕНЫ

— ВЫ НАХОДИТЕСЬ ЗДЕСЬ

— ГРАНИЦА ТЕРРИТОРИИ

— ГРАНИЦЫ ЗДАНИЙ, СООРУЖЕНИЙ

— ПУТИ ДВИЖЕНИЯ ДЛЯ ЛЮБЫХ

ГРУПП ИДИВАЛЬНОСТИ

— ВХОД НА ТЕРРИТОРИЮ

— ЦЕНТРАЛЬНЫЙ ВХОД

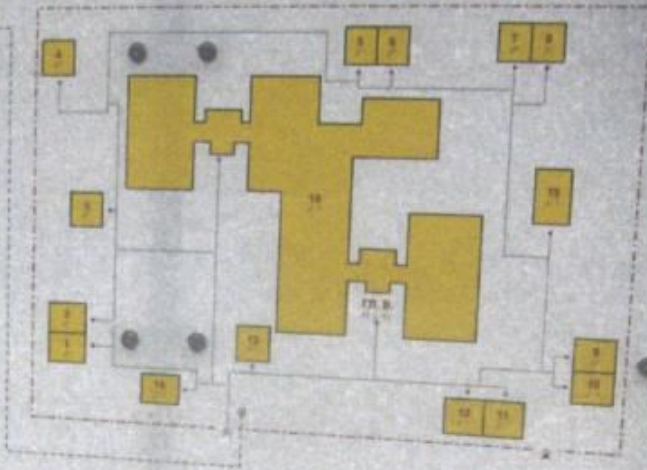
— ТЛ. В. ГЛАВНЫЙ ВХОД В ЗДАНИЕ

ЗДАНИЯ И СООРУЖЕНИЯ

1-14 ВЕНАНА

15 СЕБАЗ

16 ДЕТСКИЙ САД



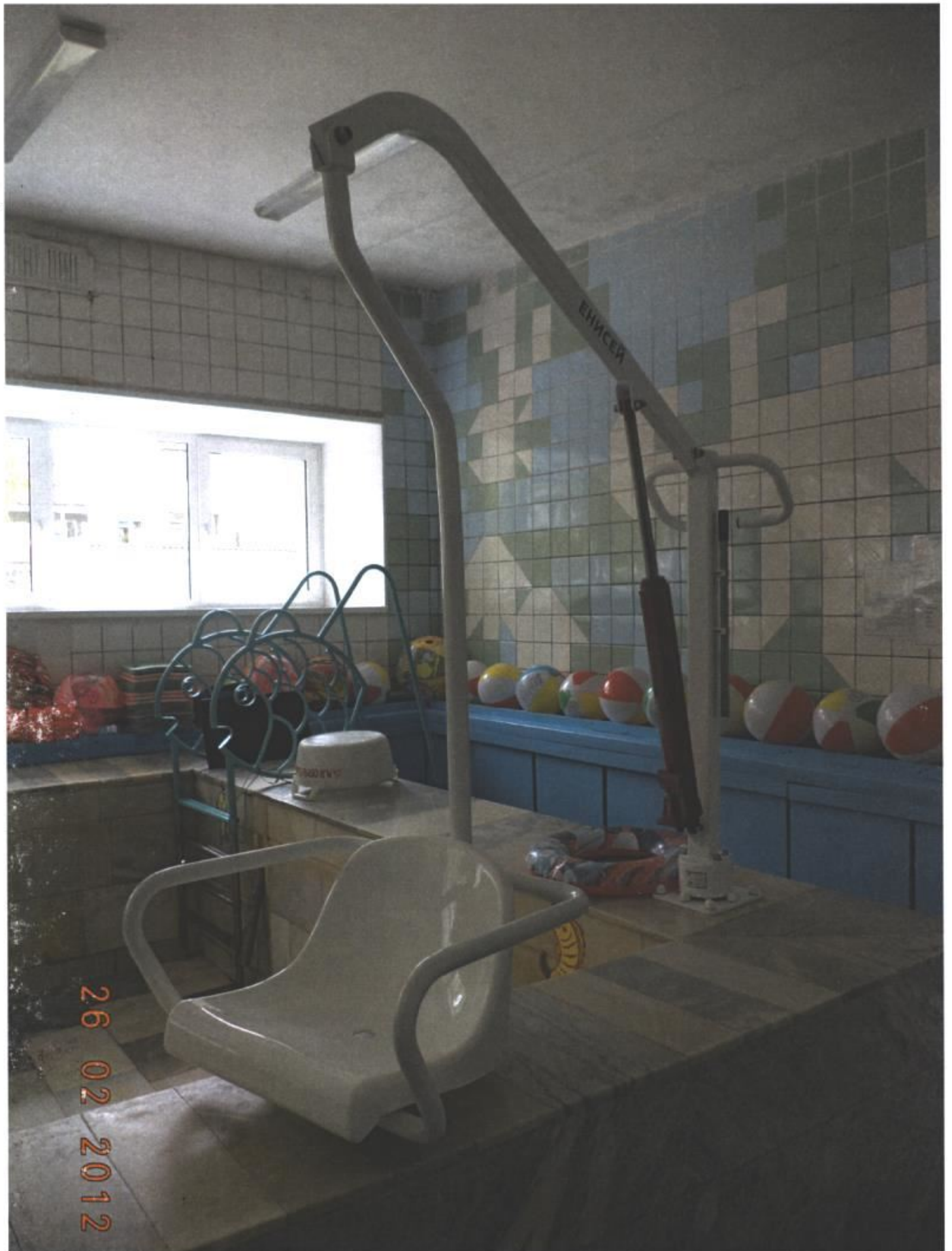
Иск. № 2001/090786





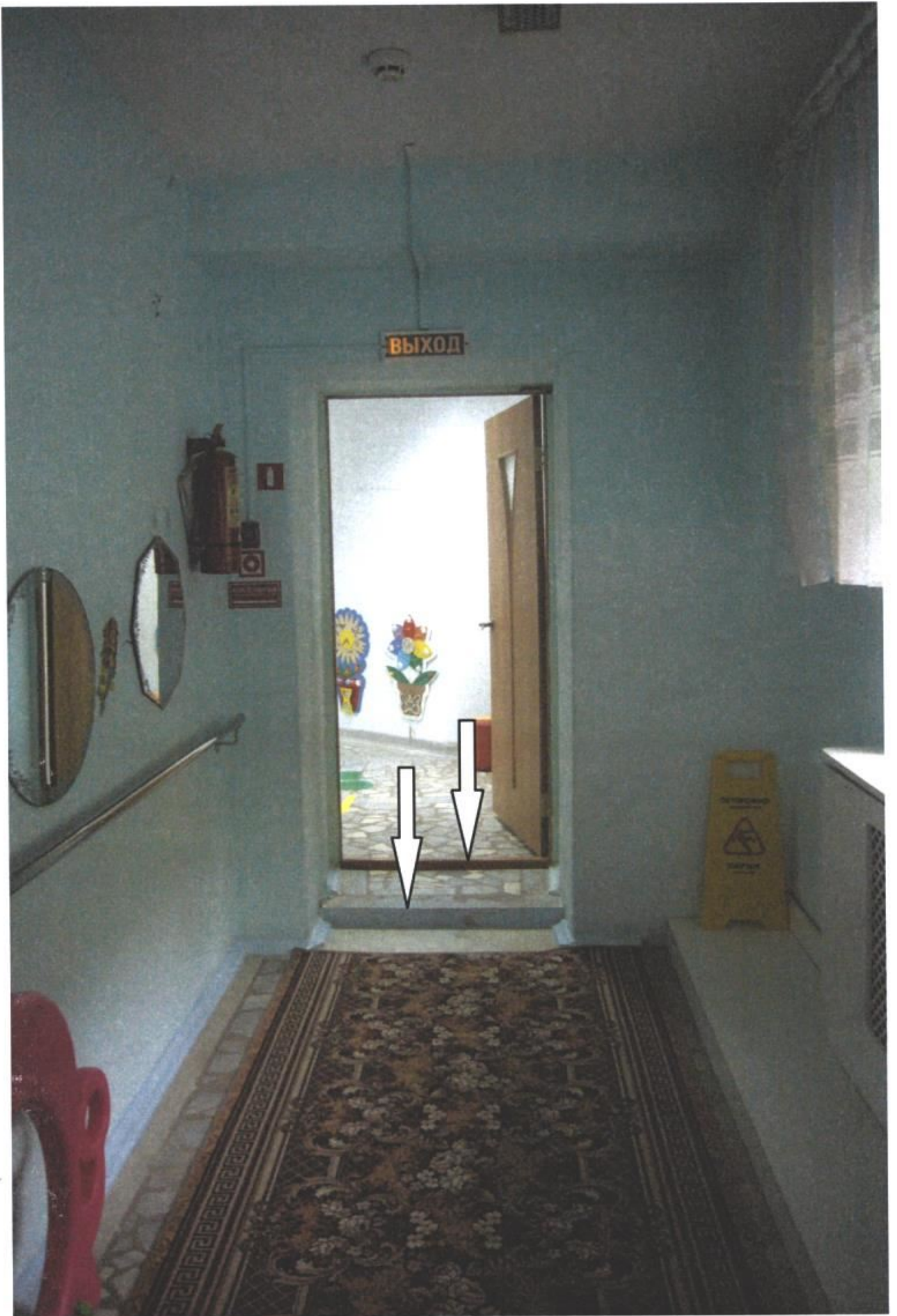
БАСЕЙН





МУЗЫКАЛЬНЫЙ
ЗУБ







НОК, ТРАВОВО!

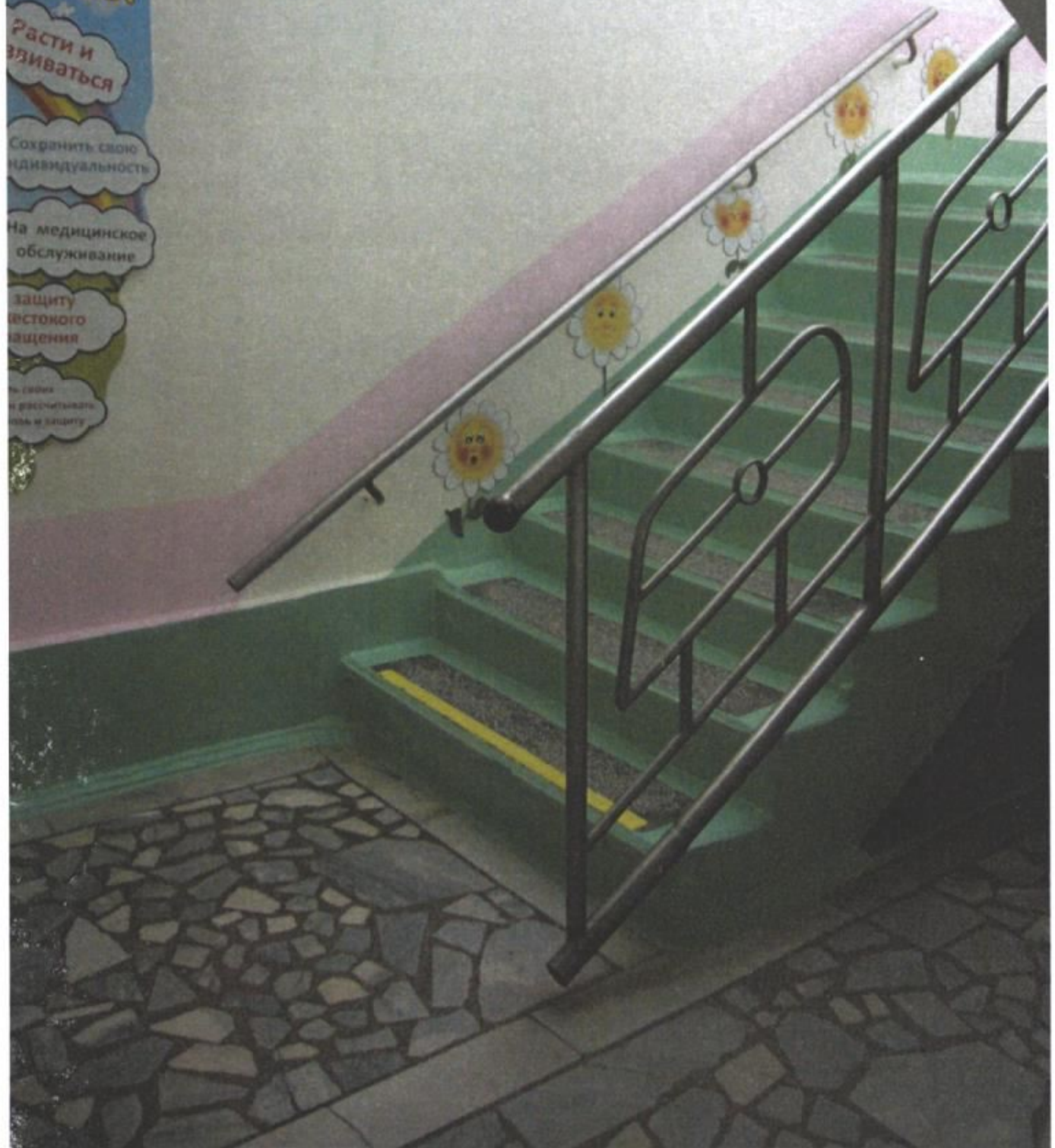
Расти и
развиваться

Сохранить свою
индивидуальность

На медицинское
обслуживание

защиту
восточного
направления

свои
и рассчитывать
на и защиту





26 02 2012